

"Nowe Osiedle" - Strzelin ul. Gen. S. Grota - Roweckiego

ETAP I

numer mieszkania

pow. mieszkania

pow. balkonu/tarasu

kondygnacja

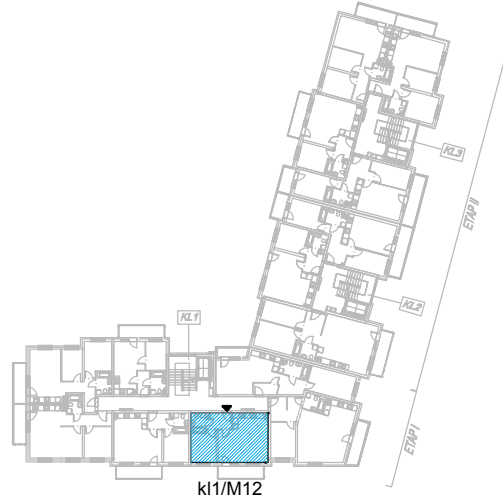
kl1/M12

43,82 m²

6,75 m²

PIĘTRO 1

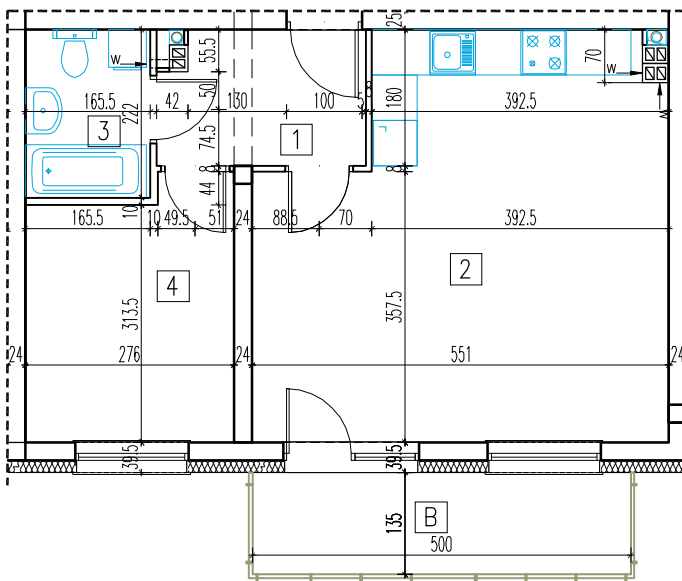
skala rys. 1:100



kl1/M12

skala:

0 1m 5m



MIESZKANIE KL1 / M12	NR POM.	NAZWA POMIESZCZENIA	POW. BALKONU/ TARASU (m ²)	POW. UŻYTKOWA POMIESZCZ. (m ²)	SUMA POW. (m ²)
	1	HALL		4,66	43,82
	2	POKÓJ DZIENNY+ ANEKS KUCHENNY		26,61	
	3	ŁAZIENKA		3,59	
	4	POKÓJ		8,96	
	B	BALKON	6,75		6,75

inwestor:

"OSIŃSKI I SYN" Sp. Jawna
57-100 Strzelin ul. Dzierżonowska 16 c

projekt:

CARDO Architekci s.c. / tel. 71 797-88-70
53-125 Wrocław Al. Kasztanowa 20 / pok. 204

Załącznik.....

do umowy nr.....