

# "Nowe Osiedle" - Strzelin ul. Gen. S. Grota - Roweckiego

**ETAP I**

numer mieszkania

pow. mieszkania

pow. balkonu/tarasu

kondygnacja

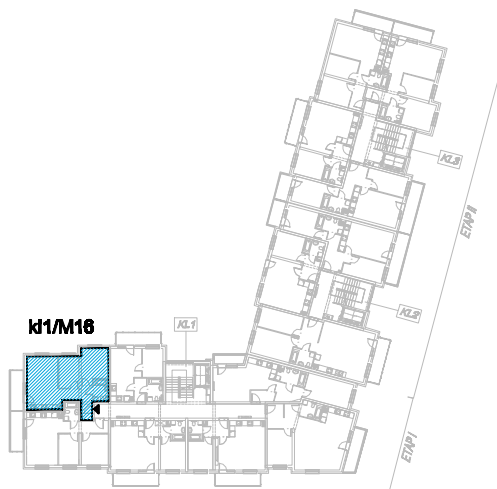
**K11/M16**

**49,87 m<sup>2</sup>**

**6,07 m<sup>2</sup>**

**PIĘTRO 2**

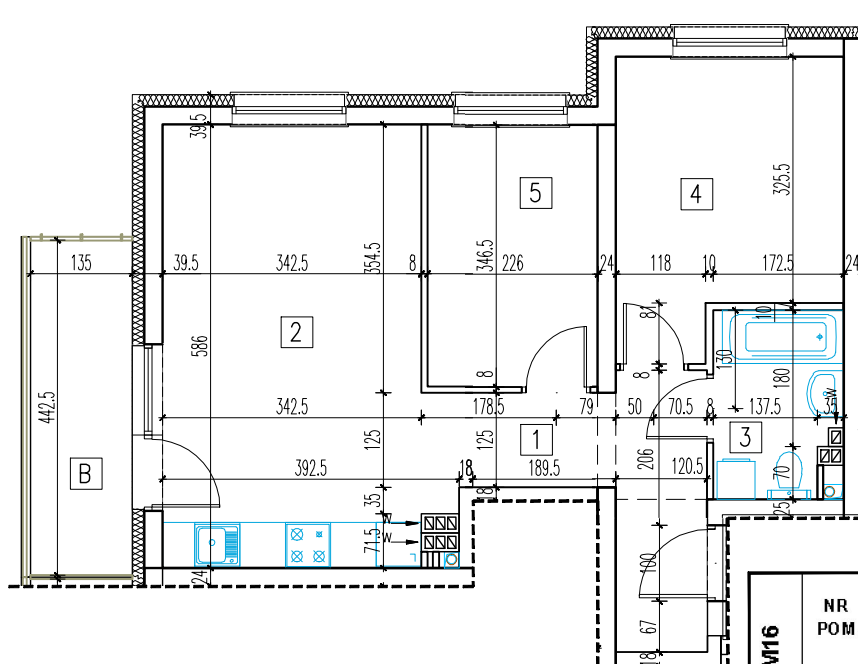
skala rys. 1:100



K11/M16

skala:

0 1m 5m



MIESZKANIE KL.1 / M16	NR POM.	NAZWA POMIESZCZENIA	POW. BALKONU/TARASU (m <sup>2</sup> )	POW. UŻYTKOWA POMIESZCZ. (m <sup>2</sup> )	SUMA POW. (m <sup>2</sup> )
	1	HALL		6,97	49,87
	2	POKÓJ DZIENNY + ANEKS KUCHENNY		20,67	
	3	ŁAZIENKA		3,93	
	4	POKÓJ		10,81	
	5	POKÓJ		7,89	
B	BALKON	6,07		6,07	

inwestor:

**"OSIŃSKI I SYN" Sp. Jawna**  
57-100 Strzelin ul. Dzierżonłowska 16 c

projekt:

CARDO Architekci s.c. / tel. 71 797-88-70  
53-125 Wrocław Al. Kasztanowa 20 / pok. 204

Załącznik.....

do umowy nr.....