

"Nowe Osiedle" - Strzelin ul. Gen. S. Grota - Roweckiego

ETAP I

numer mieszkania

pow. mieszkania

pow. balkonu/tarasu

kondygnacja

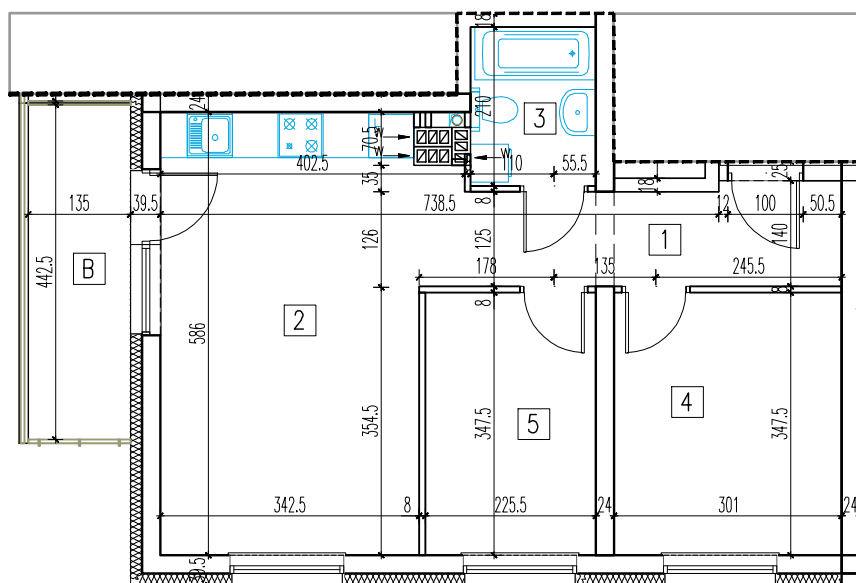
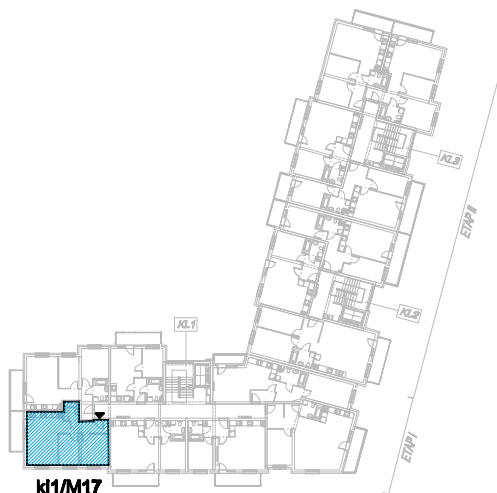
kl1/M17

48,60 m²

6,07 m²

PIĘTRO 2

skala rys. 1:100



skala:

0 1m 5m

MIESZKANIE KL1 / M17	NR POM.	NAZWA POMIESZCZENIA	POW. BALKONU/TARASU (m ²)	POW. UŻYTKOWA POMIESZCZ. (m ²)	SUMA POW. (m ²)
	1	HALL		6,37	48,60
	2	POKÓJ DZIENNY + ANEKS KUCHENNY		20,78	
	3	ŁAZIENKA		3,40	
	4	POKÓJ		10,33	
	5	POKÓJ		7,72	
B	BALKON	6,07		6,07	

inwestor:

"OSIŃSKI I SYN" Sp. Jawna
57-100 Strzelin ul. Dzierżonowska 16 c

projekt:

CARDO Architekci s.c. / tel. 71 797-88-70
53-125 Wrocław Al. Kasztanowa 20 / pok. 204

Załącznik.....

do umowy nr.....