

# "Nowe Osiedle" - Strzelin ul. Gen. S. Grota - Roweckiego

ETAP I

numer mieszkania

pow. mieszkania

pow. balkonu/tarasu

kondygnacja

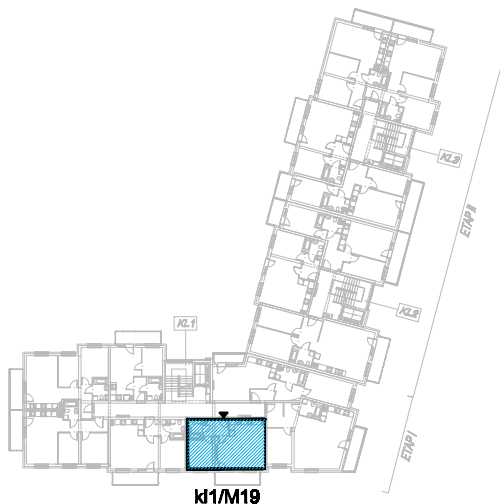
**KL1/M19**

**43,71 m<sup>2</sup>**

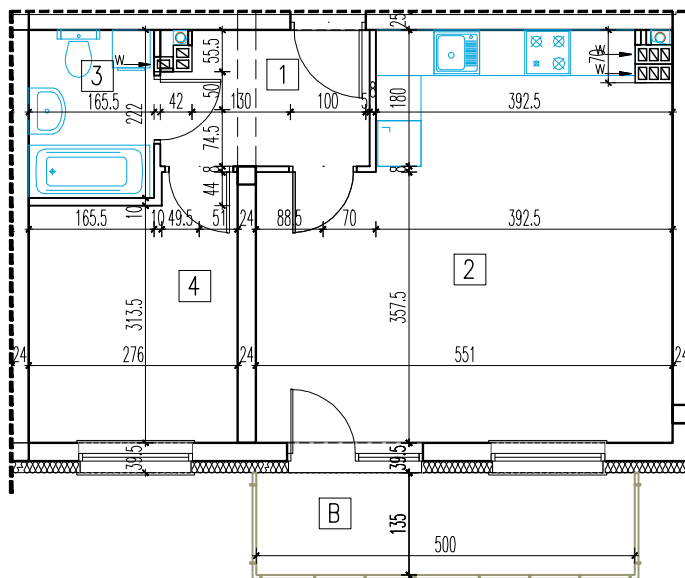
**6,75 m<sup>2</sup>**

**PIĘTRO 2**

skala rys. 1:100



skala:  
0 1m 5m



MIESZKANIE KL1 / M19	NR POM.	NAZWA POMIESZCZENIA	POW. BALKONU/ TARASU (m <sup>2</sup> )	POW. UŻYTKOWA POMIESZCZ. (m <sup>2</sup> )	SUMA POW. (m <sup>2</sup> )
	1	HALL		4,86	43,71
	2	POKÓJ DZIENNY + ANEKS KUCHENNY		26,50	
	3	ŁAZIENKA		3,82	
	4	POKÓJ		8,93	
	B	BALKON	6,75		6,75

inwestor:

**"OSIŃSKI I SYN" Sp. Jawna**  
57-100 Strzelin ul. Dzierżonłowska 16 c

projekt:

**CARDO Architekci s.c. / tel. 71 797-88-70**  
53-125 Wrocław Al. Kasztanowa 20 / pok. 204

Załącznik.....

do umowy nr.....