

"Nowe Osiedle" - Strzelin ul. Gen. S. Grota - Roweckiego

ETAP I

numer mieszkania

pow. mieszkania

pow. balkonu/tarasu

kondygnacja

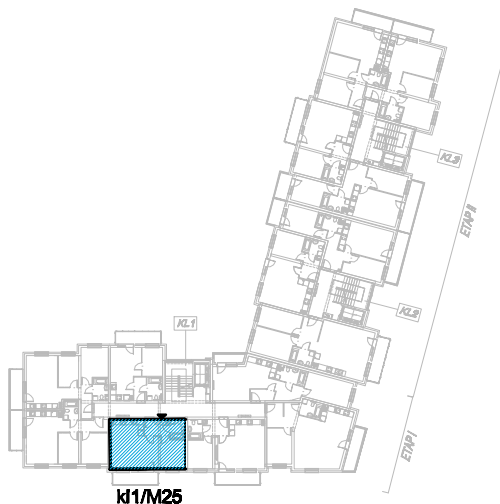
kl1/M25

42,27m²

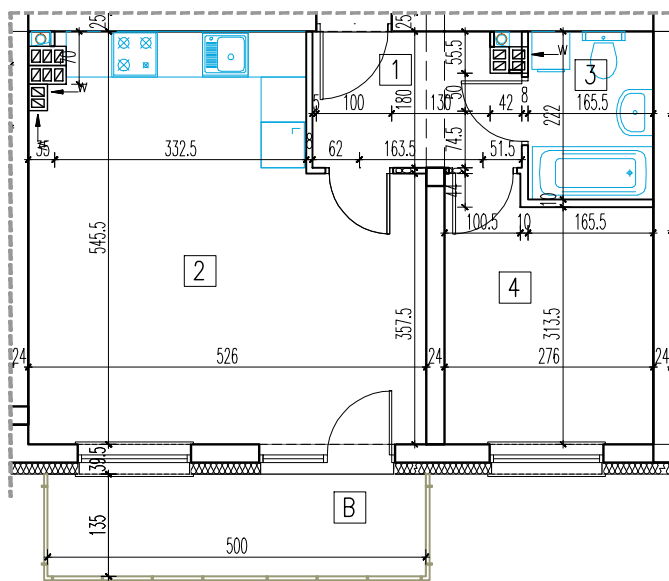
6,75 m²

PIĘTRO 3

skala rys. 1:100



skala:
0 1m 5m



	NR POM.	NAZWA POMIESZCZENIA	POW. BALKONU/TARASU (m ²)	POW. UŻYTKOWA POMIESZCZ. (m ²)	SUMA POW. (m ²)
MIESZKANIE KL 1 / M25	1	HALL		4,66	42,27
	2	POKÓJ DZIENNY + ANEKS KUCHENNY		25,06	
	3	ŁAZIENKA		3,59	
	4	POKÓJ		8,96	
	B	BALKON	6,75		6,75

inwestor:

"OSIŃSKI I SYN" Sp. Jawna
57-100 Strzelin ul. Dzierżonłowska 16 c

projekt:

CARDO Architekci s.c. / tel. 71 797-88-70
53-125 Wrocław Al. Kasztanowa 20 / pok. 204

Załącznik.....

do umowy nr.....