

# "Nowe Osiedle" - Strzelin ul. Gen. S. Grot - Roweckiego

## ETAP I

numer mieszkania

pow. mieszkania

pow. balkonu/tarasu

kondygnacja

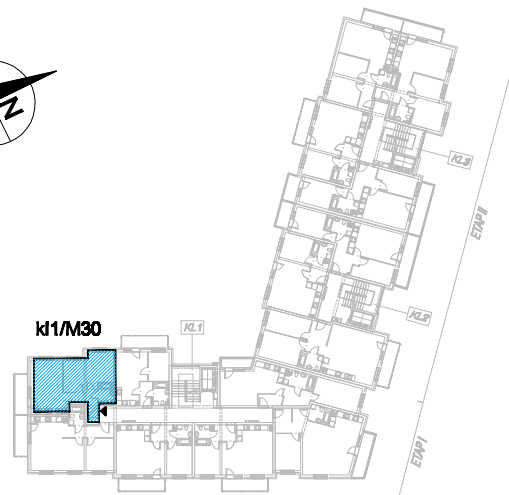
**kl1/M30**

**49,67 m<sup>2</sup>**

**6,07 m<sup>2</sup>**

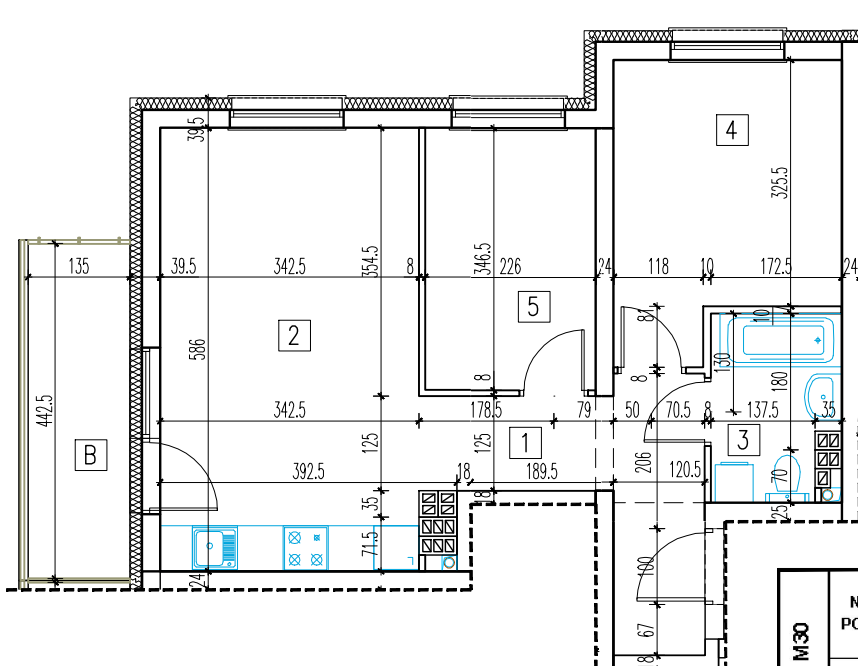
**PIĘTRO 4**

skala rys. 1:100



skala:

0 1m 5m



MIESZKANIE KL1 / M30	NR POM.	NAZWA POMIESZCZENIA	POW. BALKONU / TARASU (m <sup>2</sup> )	POW. UŻYTKOWA POMIESZCZ. (m <sup>2</sup> )	SUMA POW. (m <sup>2</sup> )
	1	HALL		6,97	49,67
	2	POKÓJ DZIENNY + ANEKS KUCHENNY		20,50	
	3	ŁAZIENKA		3,89	
	4	POKÓJ		10,61	
	5	POKÓJ		7,70	
B	BALKON	6,07		6,07	

inwestor:

**"OSIŃSKI I SYN" Sp. Jawna**  
57-100 Strzelin ul. Dzierżonowska 16 c

projekt:

CARDO Architekci s.c. / tel. 71 797-88-70  
53-125 Wrocław Al. Kasztanowa 20 / pok. 204

Załącznik.....

do umowy nr.....