

# "Nowe Osiedle" - Strzelin ul. Gen. S. Grota - Roweckiego

**ETAP I**

numer mieszkania

pow. mieszkania

pow. balkonu/tarasu

kondygnacja

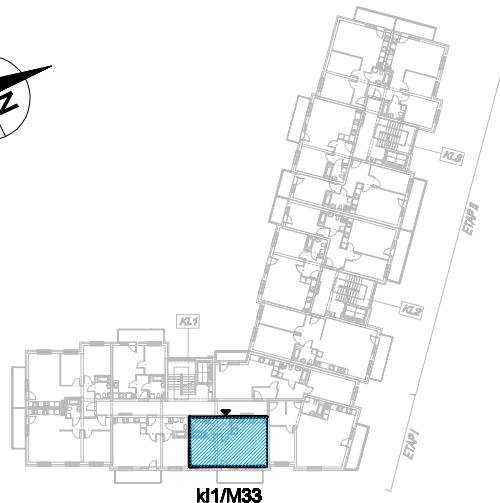
**kl1/M33**

**43,54 m<sup>2</sup>**

**6,75 m<sup>2</sup>**

**PIĘTRO 4**

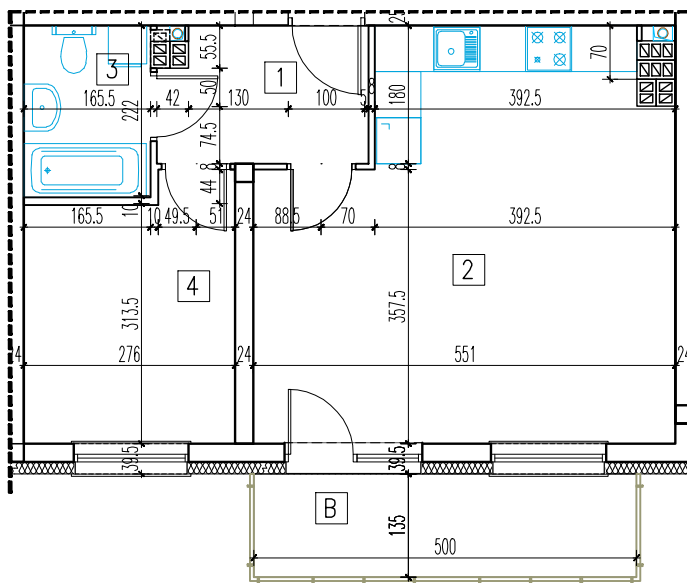
skala rys. 1:100



**kl1/M33**

skala:

0 1m 5m



MIESZKANIE KL1/M33	NR POM.	NAZWA POMIESZCZENIA	POW. BALKONU/TARASU (m <sup>2</sup> )	POW. UŻYTKOWA POMIESZCZ. (m <sup>2</sup> )	SUMA POW. (m <sup>2</sup> )
	1	HALL		4,66	43,54
	2	POKÓJ DZIENNY + ANEKS KUCHENNY		26,33	
	3	ŁAZIENKA		3,62	
	4	POKÓJ		8,93	
	B	BALKON	6,75		6,75

inwestor:

**"OSIŃSKI I SYN" Sp. Jawna**  
57-100 Strzelin ul. Dzierżonłowska 16 c

projekt:

CARDO Architekci s.c. / tel. 71 797-88-70  
53-125 Wrocław Al. Kasztanowa 20 / pok. 204

Załącznik.....

do umowy nr.....