

"Nowe Osiedle" - Strzelin ul. Gen. S. Grota - Roweckiego

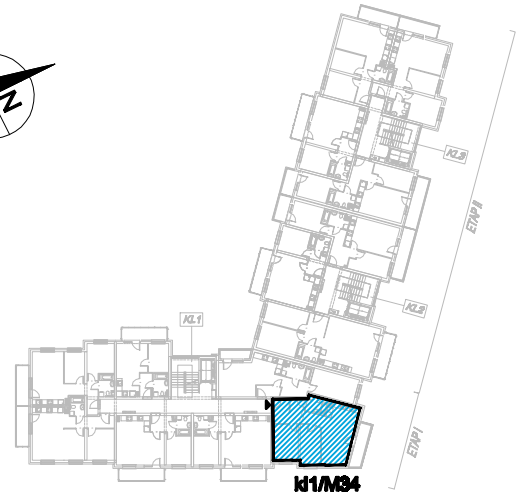
ETAP I

numer mieszkania	pow. mieszkania	pow. użytkowa	pow. balkonu/tarasu	kondygnacja
K11/M34	58,00 m²	55,14 m²	6,59 m²	PIĘTRO 4

skala rys. 1:100

UWAGA:

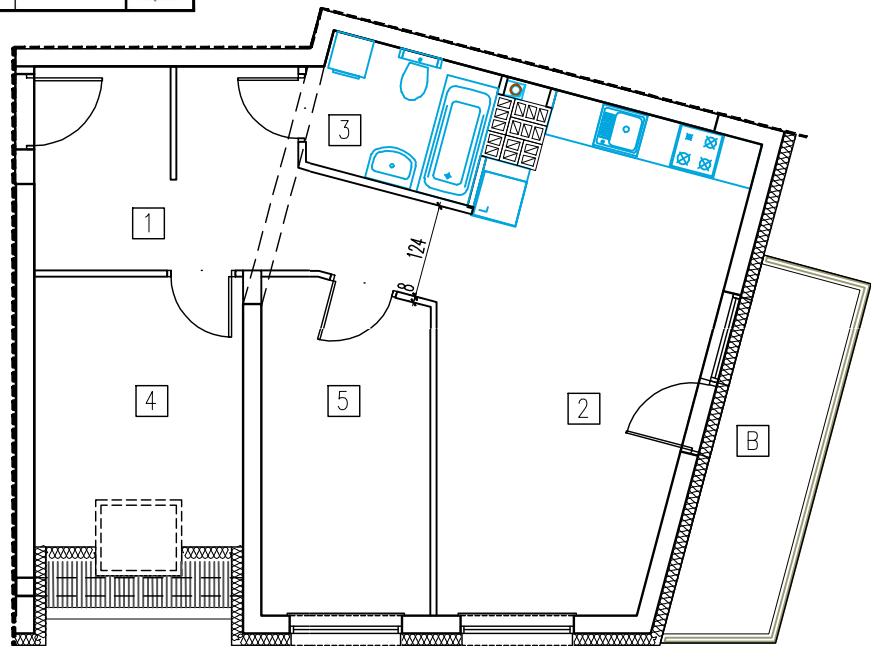
Podana powierzchnia mieszkania jest powierzchnią użytkową!
 Powierzchnia podłogi pomiędzy wysokością stropu 1,4–2,2m wliczona jest jako 50% pow. użytkowej.
 Powierzchnia podłogi poniżej wysokości stropu 1,4m nie wliczona jest do pow. użytkowej.



MIESZKANIE KL1/ M34	NR POM.	NAZWA POMIESZCZENIA	POW. BALKONU/ TARASU (m ²)	POW. UŻYTKOWA POMIESZCZ. (m ²)	POW. PODŁOGI POMIESZCZ. (m ²)	SUMA POW. (m ²)
	1	HALL		11,70	11,70	55,14
	2	POKÓJ DZIENNY + ANEKS KUCHENNY		21,70	21,70	
	3	ŁAZIENKA		4,12	4,12	
	4	POKÓJ		7,97	10,83	
	5	POKÓJ		9,65	9,65	
B	BALKON	6,59			6,59	

skala:

0 1m 5m



Investor:

"OSIŃSKI I SYN" Sp. Jawna
57-100 Strzelin ul. Dzierżonłowska 16 c

projekt:

CARDO Architekci s.c. / tel. 71 797-88-70
53-125 Wrocław Al. Kasztanowa 20 / pok. 204

Załącznik.....

do umowy nr.....