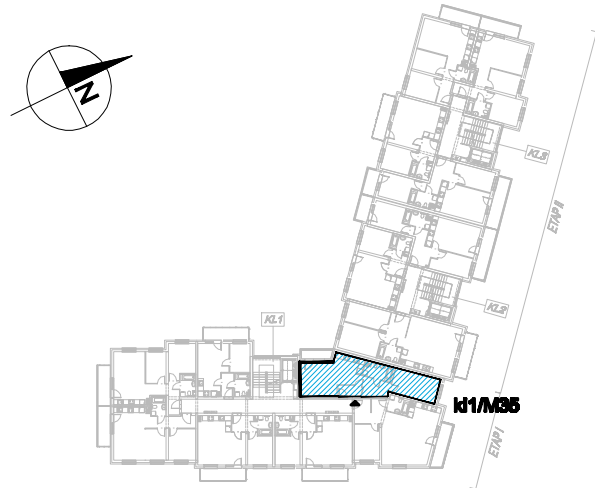


"Nowe Osiedle" - Strzelin ul. Gen. S. Grot - Roweckiego				ETAP I
numer mieszkania	pow. mieszkania	pow. użytkowa	pow. balkonu/tarasu	kondygnacja
kl1/M35	52,09 m²	49,24 m²	3,20 m²	PIĘTRO 4

skala rys. 1:100

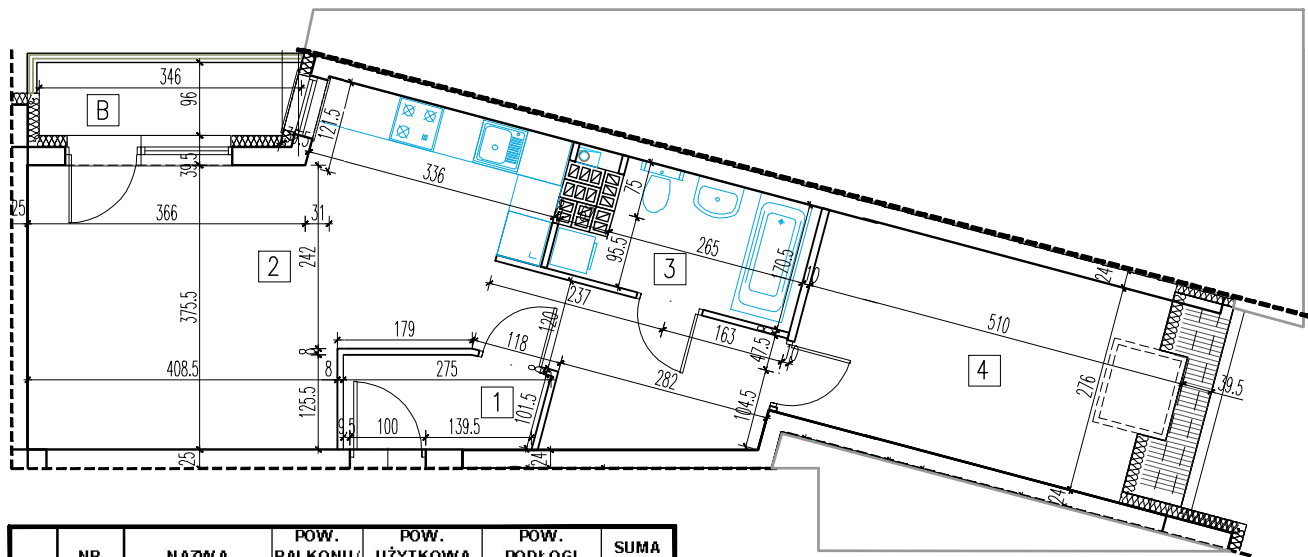
UWAGA:

Podana powierzchnia mieszkania jest powierzchnią użytkową!
 Powierzchnia podłogi pomiędzy wysokością stropu 1,4–2,2m wliczona jest jako 50% pow. użytkowej.
 Powierzchnia podłogi poniżej wysokości stropu 1,4m nie wliczona jest do pow. użytkowej.



skala:

0 1m 5m



MIESZKANIE KL1/M35	NR POM.	NAZWA POMIESZCZENIA	POW. BALKONU/TARASU (m ²)	POW. UŻYTKOWA POMIESZCZ. (m ²)	POW. PODŁOGI POMIESZCZ. (m ²)	SUMA POW. (m ²)
	1	HALL		9,78	9,78	49,24
	2	POKÓJ DZIENNY + ANEKS KUCHENNY		23,61	23,61	
	3	ŁAZIENKA		4,80	4,80	
	4	POKÓJ		11,05	13,92	
	B	BALKON	3,20			3,20

inwestor:	"OSIŃSKI I SYN" Sp. Jawna 57-100 Strzelin ul. Dzierżonłowska 16 c
projekt:	CARDO Architekci s.c. / tel. 71 797-88-70 53-125 Wrocław Al. Kasztanowa 20 / pok. 204

Załącznik.....

do umowy nr.....