

"Nowe Osiedle" - Strzelin ul. Gen. S. Grota - Roweckiego

ETAP I

numer mieszkania

pow. mieszkania

pow. balkonu/tarasu

kondygnacja

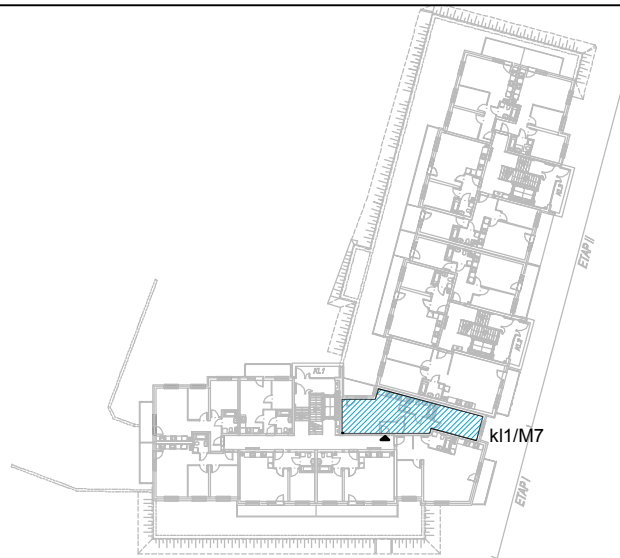
kl1/M7

52,42 m²

5,36 m²

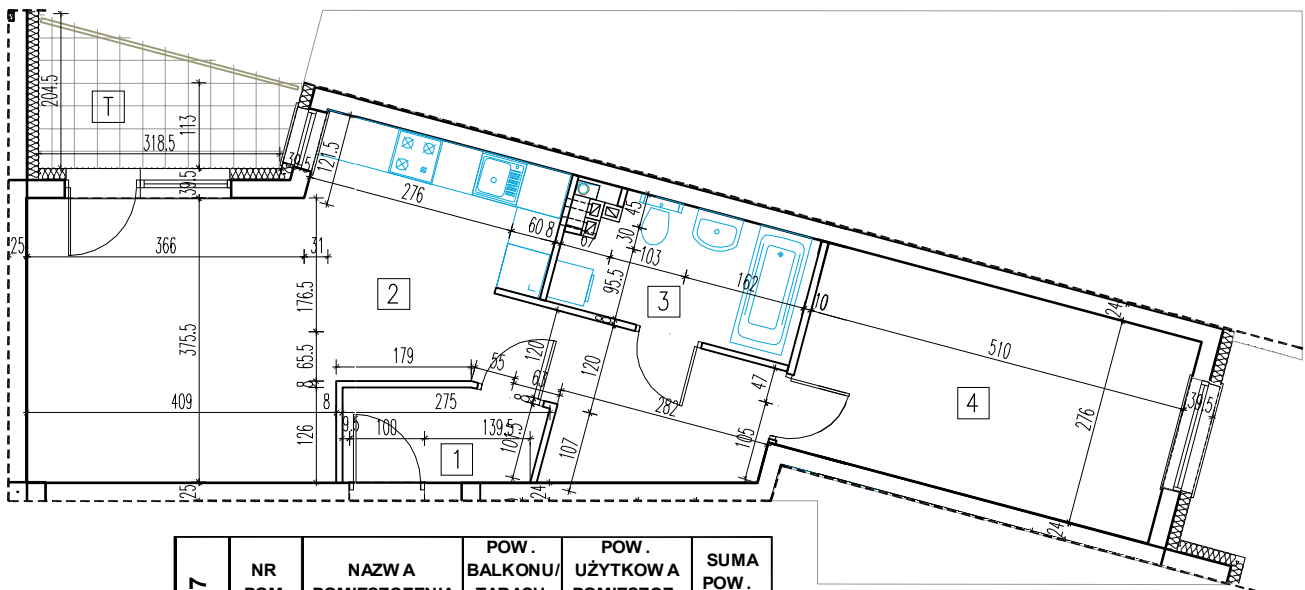
PARTER

skala rys. 1:100



skala:

0 1m 5m



MIESZKANIE KL1 / M7	NR POM.	NAZWA POMIESZCZENIA	POW. BALKONU/TARASU (m ²)	POW. UŻYTKOWA POMIESZCZ. (m ²)	SUMA POW. (m ²)
	1	HALL		9,78	52,42
	2	POKÓJ DZIENNY + ANEKS KUCHENNY		23,61	
	3	ŁAZIENKA		5,11	
	4	POKÓJ		13,92	
	T	TARAS	5,36		5,36

inwestor:

"OSIŃSKI I SYN" Sp. Jawna
57-100 Strzelin ul. Dzierżonowska 16 c

projekt:

CARDO Architekci s.c. / tel. 71 797-88-70
53-125 Wrocław Al. Kasztanowa 20 / pok. 204

Załącznik.....

do umowy nr.....