

"Nowe Osiedle" - Strzelin ul. Gen. S. Grot - Roweckiego

ETAP I

numer mieszkania

pow. mieszkania

pow. balkonu/tarasu

kondygnacja

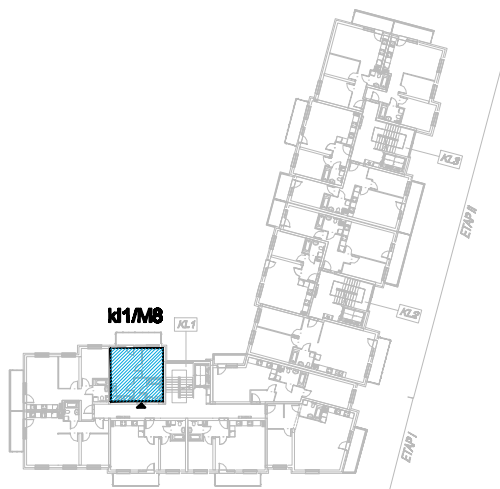
kl1/M8

31,83 m²

6,75 m²

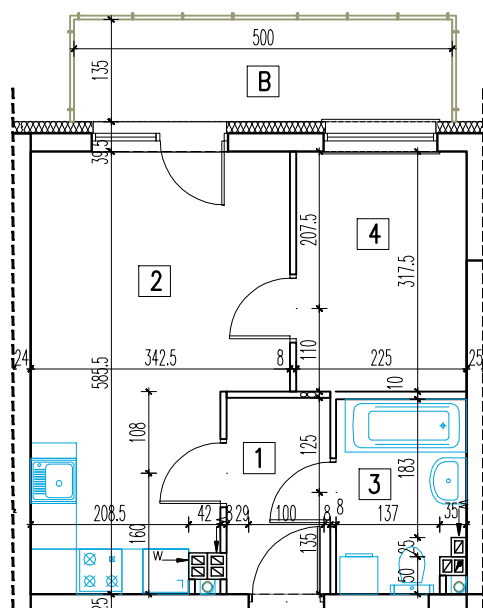
PIĘTRO 1

skala rys. 1:100



skala:

0 1m 5m



MIESZKANIE KL1 / M8	NR POM.	NAZWA POMIESZCZENIA	POW. BALKONU/TARASU (m ²)	POW. UŻYTKOWA POMIESZCZ. (m ²)	SUMA POW. (m ²)
	1	HALL		3,48	31,83
	2	POKÓJ DZIENNY+ ANEKS KUCHENNY		17,17	
	3	ŁAZIENKA		4,13	
	4	POKÓJ		7,05	
	B	BALKON	6,75		6,75

inwestor:

"OSIŃSKI I SYN" Sp. Jawna
57-100 Strzelin ul. Dzierżonowska 16 c

projekt:

CARDO Architekci s.c. / tel. 71 797-88-70
53-125 Wrocław Al. Kasztanowa 20 / pok. 204

Załącznik.....

do umowy nr.....