

"Nowe Osiedle" - Strzelin ul. Gen. S. Grota - Roweckiego

ETAP I

numer mieszkania

pow. mieszkania

pow. balkonu/tarasu

kondygnacja

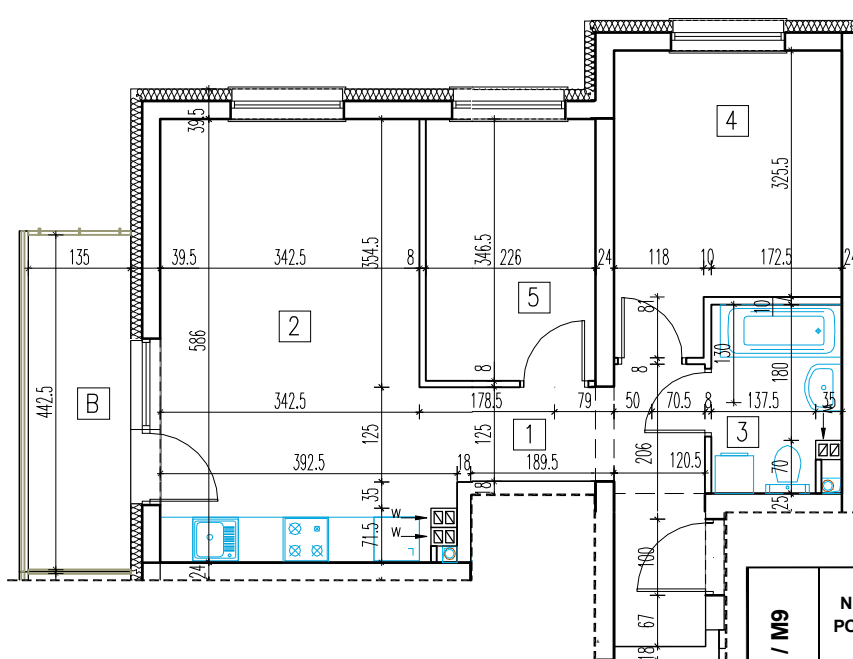
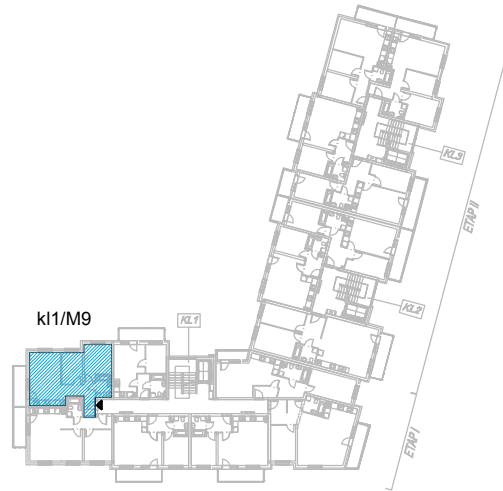
kl1/M9

50,03 m²

6,07 m²

PIĘTRO 1

skala rys. 1:100



skala:

0 1m 5m

MIESZKANIE KL1 / M9	NR POM.	NAZWA POMIESZCZENIA	POW. BALKONU/TARASU (m ²)	POW. UŻYTKOWA POMIESZCZ. (m ²)	SUMA POW. (m ²)
	1	HALL		6,97	50,03
	2	POKÓJ DZIENNY+ ANEKS KUCHENNY		20,78	
	3	ŁAZIENKA		3,98	
	4	POKÓJ		10,61	
	5	POKÓJ		7,69	
B	BALKON	6,07		6,07	

inwestor:

"OSIŃSKI I SYN" Sp. Jawna
57-100 Strzelin ul. Dzierżonowska 16 c

projekt:

CARDO Architekci s.c. / tel. 71 797-88-70
53-125 Wrocław Al. Kasztanowa 20 / pok. 204

Załącznik.....

do umowy nr.....