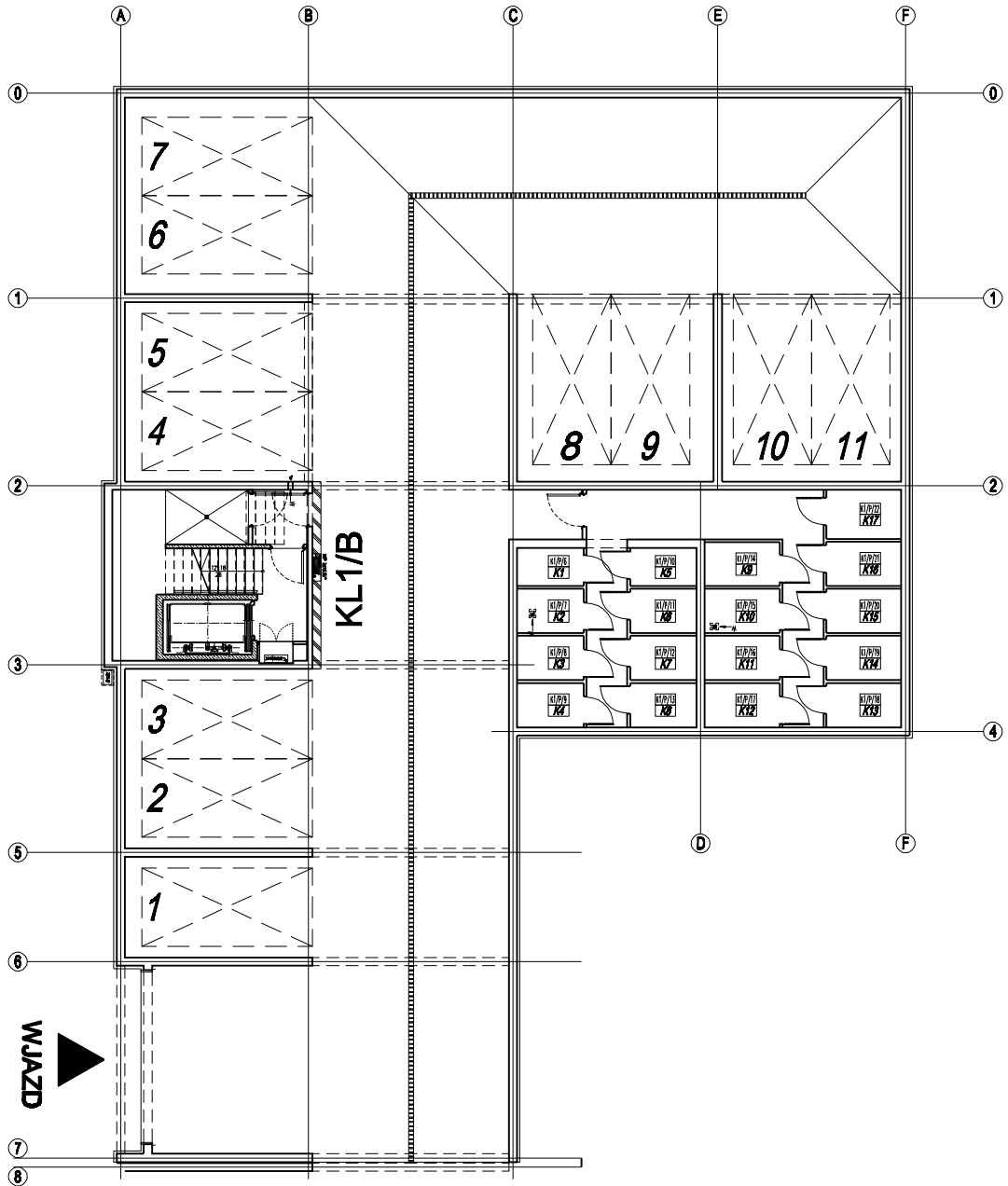


"Osiedle na Tartaku"- Strzelin ul. Św. Jana

nr budynku	nr miejsca postojowego	nr komórki	pow. komórki lokatorskiej	kondygnacja
		m2	PIWNICA

KLATKA NR 1

K1/P/6	KOM.LOKAT.	k1	2,18m2
K1/P/7	KOM.LOKAT.	k2	2,53m2
K1/P/8	KOM.LOKAT.	k3	2,53m2
K1/P/9	KOM.LOKAT.	k4	2,53m2
K1/P/10	KOM.LOKAT.	k5	2,18m2
K1/P/11	KOM.LOKAT.	k6	2,53m2
K1/P/12	KOM.LOKAT.	k7	2,53m2
K1/P/13	KOM.LOKAT.	k8	2,53m2
K1/P/14	KOM.LOKAT.	k9	2,81m2
K1/P/15	KOM.LOKAT.	k10	2,86m2
K1/P/16	KOM.LOKAT.	k11	2,86m2
K1/P/17	KOM.LOKAT.	k12	2,86m2
K1/P/18	KOM.LOKAT.	k13	2,86m2
K1/P/19	KOM.LOKAT.	k14	2,86m2
K1/P/20	KOM.LOKAT.	k15	2,86m2
K1/P/21	KOM.LOKAT.	k16	2,86m2
K1/P/22	KOM.LOKAT.	k17	3,16m2



inwestor: "OSIŃSKI I SYN" Sp. Jawna
57-100 Strzelin ul. Dzierżonowska 16 c

projekt: CARDO Architekci s.c. / tel.071 797-88-70
50-075 Wrocław ul. Krupnicza 6/8

Załącznik.....

do umowy nr.....