

Osiedle Mickiewicza

Strzelin ul. Adama Mickiewicza

mieszkanie nr M-19/KL4

Inwestor:

OSIŃSKI I SYN

BUDOWNICTWO HANDEL USŁUGI

"OSIŃSKI I SYN" Sp. Jawna

ul. Dzierżonowska 16 c, 57-100 Strzelin

Tel. 71 79 62 958

www.ois.com.pl

Powierzchnia użytkowa mieszkania

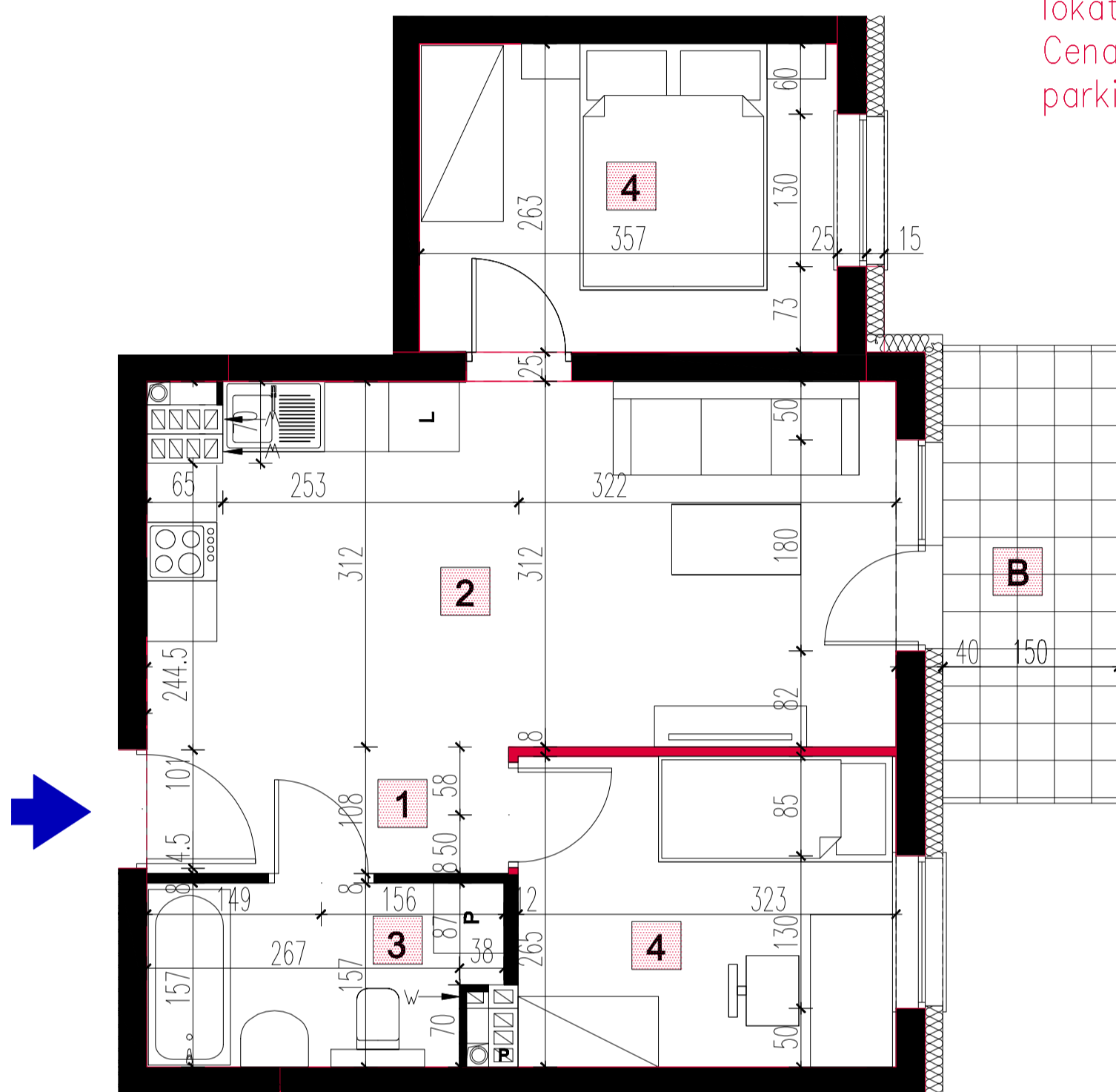
44,92m²

PIĘTRO 3

UWAGA!

Mieszkania sprzedawane są wraz z komórką lokatorską oraz miejscem parkingowym.

Cena mieszkania, komórki lokatorskiej i miejsca parkingowego zgodnie z cennikiem.



LEGENDA:

■ Ściany: konstrukcyjne, międzylokalowe, zewnętrzne oraz działowe nie nadające się do demontażu;

■ Ściany działowe montowane na życzenie klienta, możliwe do demontażu;

←w Wloty do kanałów wentylacyjnych;

➡ Wejście do mieszkania.

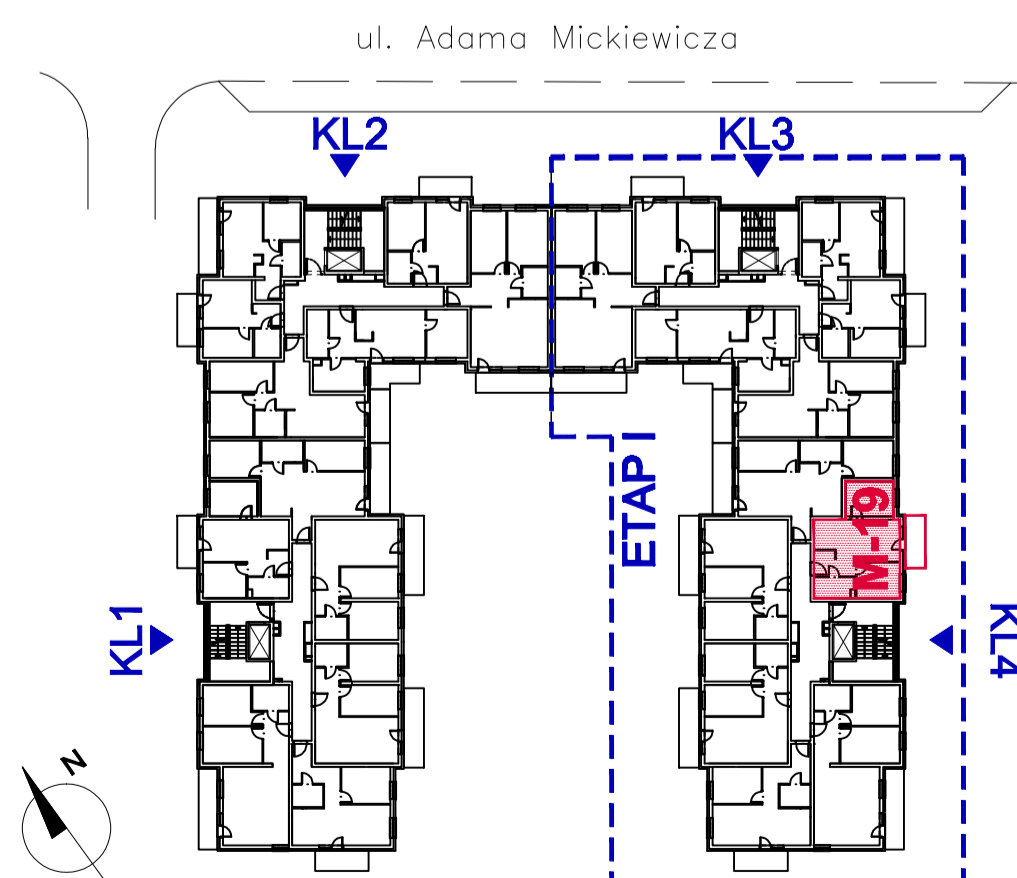
skala:

0 1m 2 3 4 5m

Zestawienie powierzchni:

Mieszkanie M-19 / KL4	1 - hall	3,30 m ²
	2 - pok.dzienny + aneks kuch.	19,21 m ²
	3 - łazienka	4,38 m ²
	4 - sypialnia	9,19 m ²
	5 - pokój	8,37 m ²
	powierzchnia pod ściankami montowanymi na życzenie klienta, nadającymi się do demontażu	0,47 m ²
	Powierzchnia użytkowa mieszkania	44,92 m²
B - balkon	5,86 m ²	
Wysokość mieszkania w stanie surowym	2,66 m	

Plan ogólny budynku:



UWAGA:

- Wymiary pomieszczeń, lokalizację przyborów sanitarnych, rozmieszczenie punktów instalacyjnych itp., podano zgodnie z projektem budowlanym. Mogą wystąpić niewielkie różnice wymiarów i usytuowania elementów, powstałe w trakcie realizacji prac budowlanych.
- Elementy budowlane zostały zwymiarowane w świetle pionowych przegród –ścian– w stanie surowym (bez uwzględnienia tynków)
- Powierzchnia użytkowa mieszkania obliczona została zgodnie z zasadami zawartymi w Polskiej normie PN-ISO9836, 1997.
- Przedstawiona na rzucie aranżacja mieszkań ma charakter przykładowy, umeblowanie nie stanowi wyposażenia niniejszego lokalu.