

# Osiedle Mickiewicza

Strzelin ul. Adama Mickiewicza

## mieszkanie nr M-21/KL4

Inwestor:

**OSIŃSKI I SYN**

BUDOWNICTWO HANDEL USŁUGI

"OSIŃSKI I SYN" Sp. Jawna

ul. Dzierżonowska 16 c, 57-100 Strzelin

Tel. 71 79 62 958

www.ois.com.pl

Powierzchnia użytkowa mieszkania

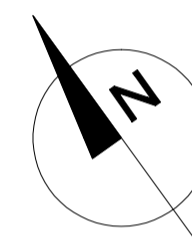
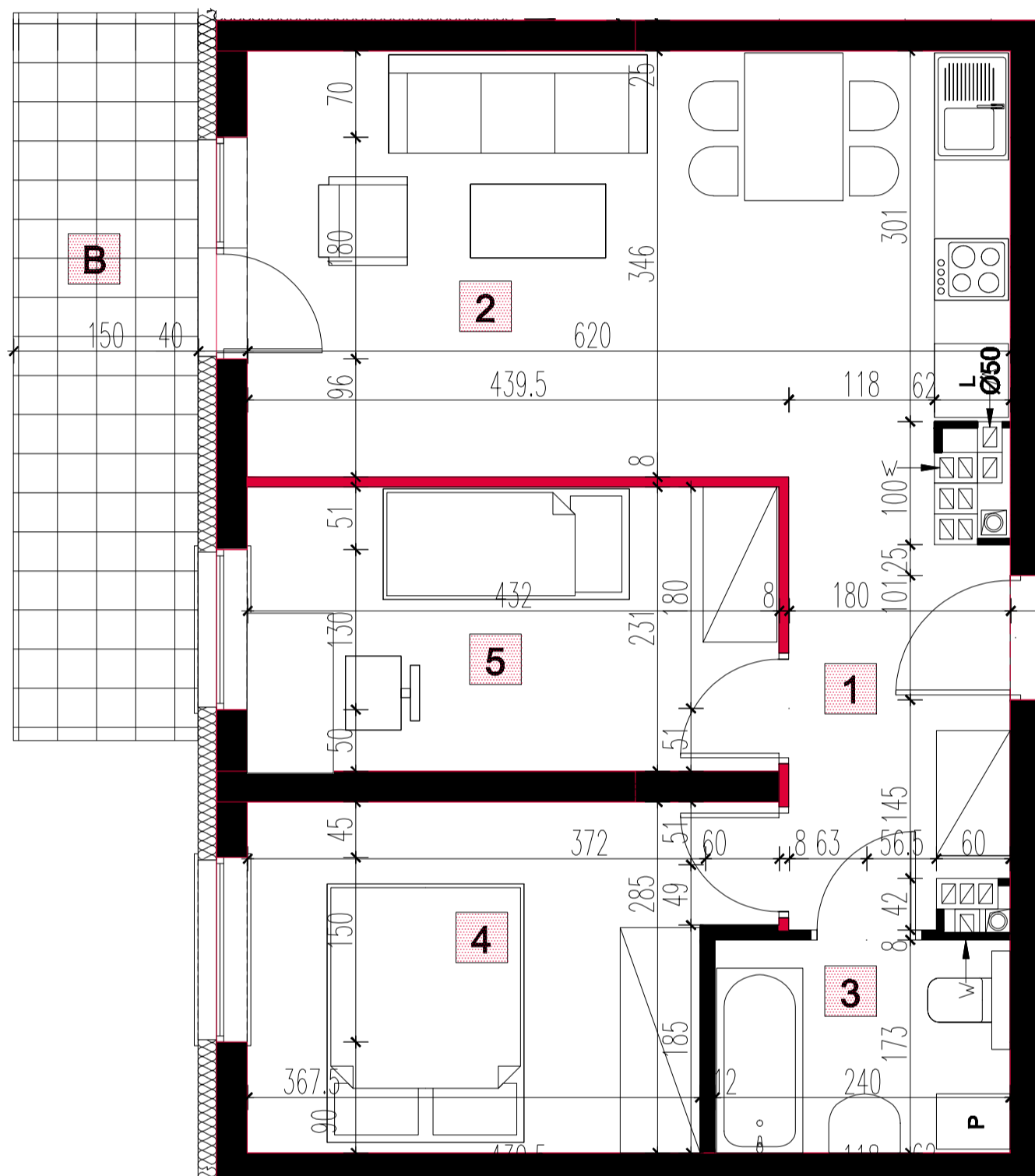
52,37m<sup>2</sup>

PIĘTRO 3

### UWAGA!

Mieszkania sprzedawane są wraz z komórką lokatorską oraz miejscem parkingowym.

Cena mieszkania, komórki lokatorskiej i miejsca parkingowego zgodnie z cennikiem.



### LEGENDA:

- Ściany: konstrukcyjne, międzylokalowe, zewnętrzne oraz działowe nie nadające się do demontażu;
- Ściany działowe montowane na życzenie klienta, możliwe do demontażu;
- Włoty do kanałów wentylacyjnych;
- Wejście do mieszkania.

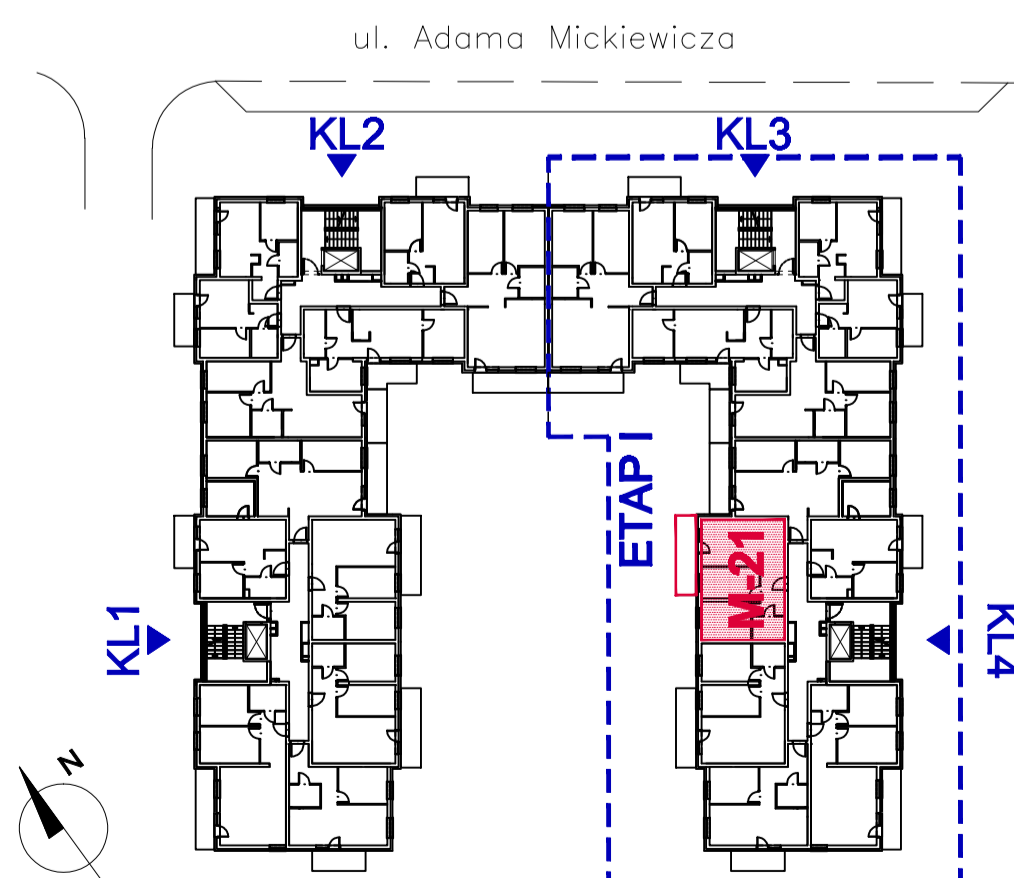
skala:

0 1m 2 3 4 5m

### Zestawienie powierzchni:

Mieszkanie M-21 / KL4	1 - hall	5,24 m <sup>2</sup>
	2 - pok.dzienny + aneks kuch.	21,55 m <sup>2</sup>
	3 - łazienka	4,02 m <sup>2</sup>
	4 - sypialnia	10,91 m <sup>2</sup>
	5 - pokój	9,78 m <sup>2</sup>
	powierzchnia pod ściankami montowanymi na życzenie klienta, nadającymi się do demontażu	0,87 m <sup>2</sup>
	<b>Powierzchnia użytkowa mieszkania</b>	<b>52,37 m<sup>2</sup></b>
B - balkon	8,86 m <sup>2</sup>	
Wysokość mieszkania w stanie surowym	2,66 m	

### Plan ogólny budynku:



### UWAGA:

- Wymiary pomieszczeń, lokalizację przyborów sanitarnych, rozmieszczenie punktów instalacyjnych itp, podano zgodnie z projektem budowlanym. Mogą wystąpić niewielkie różnice wymiarów i usytuowania elementów, powstałe w trakcie realizacji prac budowlanych.
- Elementy budowlane zostały zwymiarowane w świetle pionowych przegród –ścian– w stanie surowym (bez uwzględnienia tynków)
- Powierzchnia użytkowa mieszkania obliczona została zgodnie z zasadami zawartymi w Polskiej normie PN-ISO9836, 1997.
- Przedstawiona na rzucie aranżacja mieszkań ma charakter przykładowy, umeblowanie nie stanowi wyposażenia niniejszego lokalu.