

Osiedle Mickiewicza

Strzelin ul. Adama Mickiewicza

mieszkanie nr M-23/KL4

Inwestor:

OSIŃSKI I SYN

• BUDOWNICTWO • HANDEL • USŁUGI

"OSIŃSKI I SYN" Sp. Jawna

ul. Dzierżonowska 16 c, 57-100 Strzelin

Tel. 71 79 62 958

www.ois.com.pl

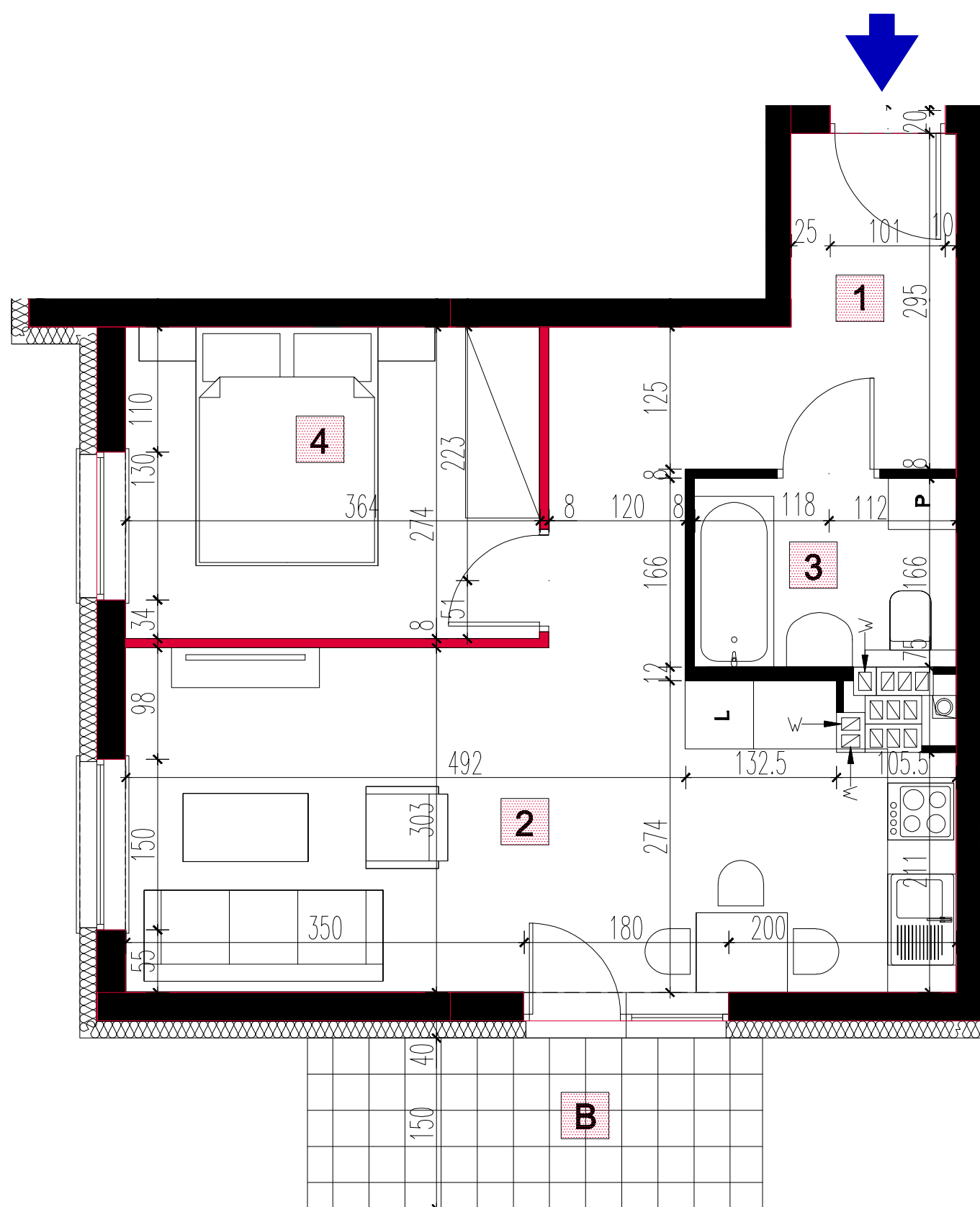
Powierzchnia użytkowa mieszkania

43,24m²





PIĘTRO 3

UWAGA!

Mieszkania sprzedawane są wraz z komórką lokatorską oraz miejscem parkingowym. Cena mieszkania, komórki lokatorskiej i miejsca parkingowego zgodnie z cennikiem.



LEGENDA:

-  Ściany: konstrukcyjne, międzylokalowe, zewnętrzne oraz działowe nie nadające się do demontażu;
-  Ściany działowe montowane na życzenie klienta, możliwe do demontażu;
-  Włoty do kanałów wentylacyjnych;
-  Wejście do mieszkania.

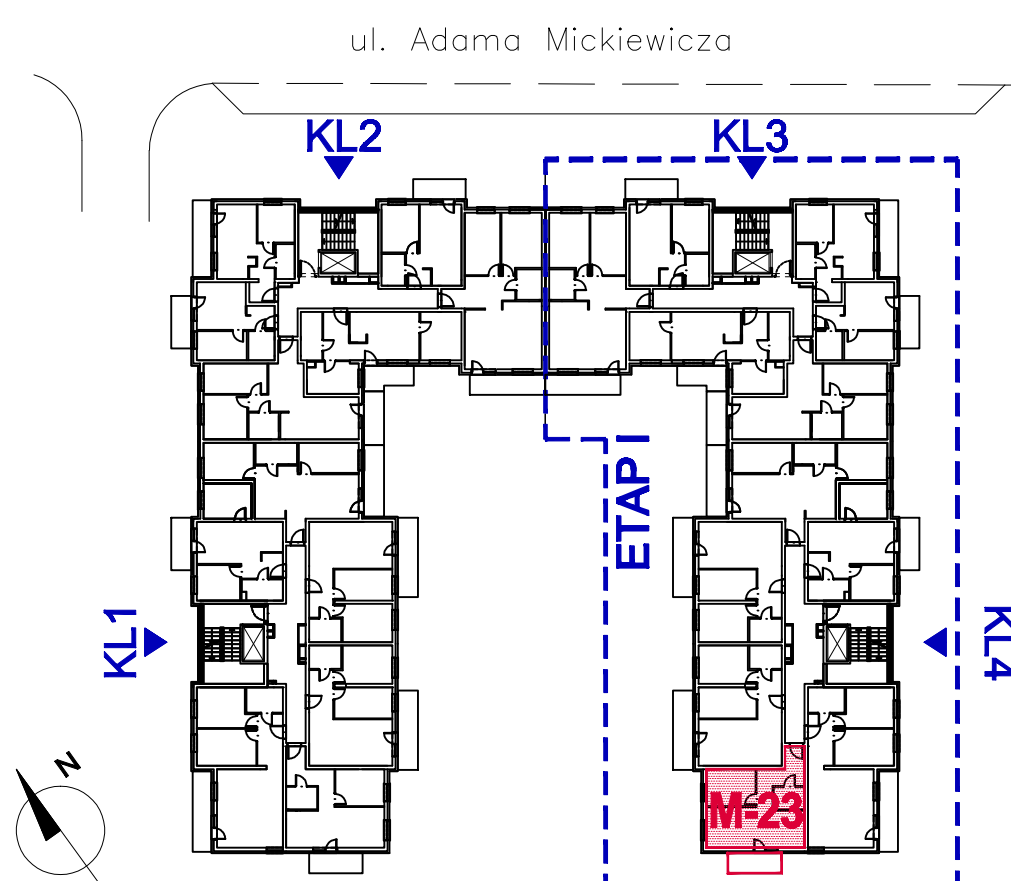
skala:

0 1m 2 3 4 5m

Zestawienie powierzchni:

Mieszkanie M-23 / KL4	1 - hall	8,61 m ²
	2 - pok.dzienny + aneks kuch.	20,45 m ²
	3 - łazienka	3,70 m ²
	4 - sypialnia	9,78 m ²
	powierzchnia pod ściankami montowanymi na życzenie klienta, nadającymi się do demontażu	0,70 m ²
	Powierzchnia użytkowa mieszkania	43,24 m²
	B - balkon	6,00 m ²
Wysokość mieszkania w stanie surowym		2,66 m

Plan ogólny budynku:



UWAGA:

- Wymiary pomieszczeń, lokalizację przyborów sanitarnych, rozmieszczenie punktów instalacyjnych itp, podano zgodnie z projektem budowlanym. Mogą wystąpić niewielkie różnice wymiarów i usytuowania elementów, powstałe w trakcie realizacji prac budowlanych.
- Elementy budowlane zostały zwymiarowane w świetle pionowych przegród –ścian– w stanie surowym (bez uwzględnienia tynków)
- Powierzchnia użytkowa mieszkania obliczona została zgodnie z zasadami zawartymi w Polskiej normie PN-ISO9836, 1997.
- Przedstawiona na rzucie aranżacja mieszkań ma charakter przykładowy, umeblowanie nie stanowi wyposażenia niniejszego lokalu.