

Osiedle Mickiewicza

Strzelin ul. Adama Mickiewicza
mieszkanie nr M-27/KL4

Inwestor:

OSIŃSKI I SYN
BUDOWNICTWO HANDEL USŁUGI

"OSIŃSKI I SYN" Sp. Jawna
ul. Dzierżonowska 16 c, 57-100 Strzelin
Tel. 71 79 62 958 www.ois.com.pl

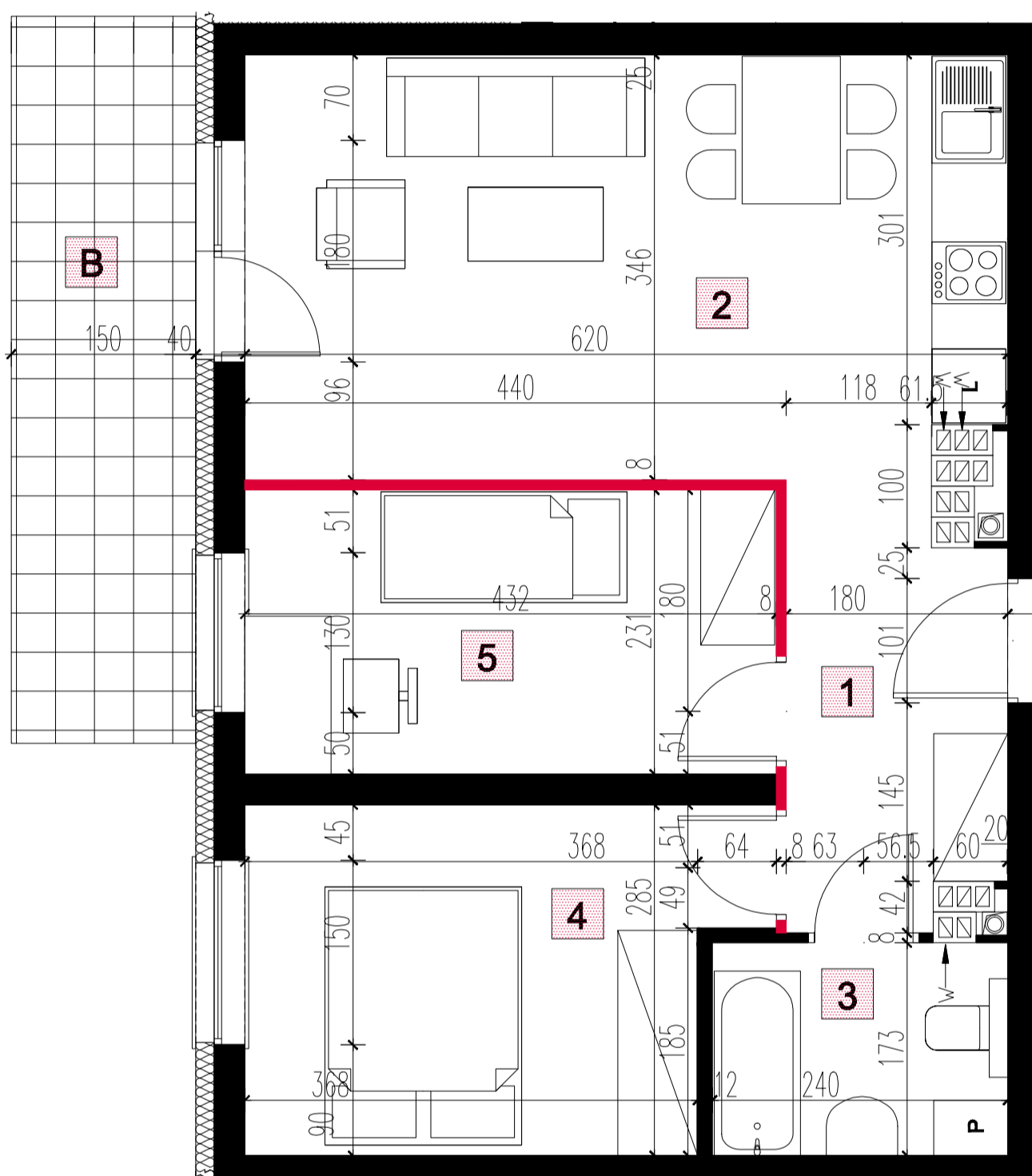
Powierzchnia użytkowa mieszkania

52,37m²





PIĘTRO 4

UWAGA!

Mieszkania sprzedawane są wraz z komórką lokatorską oraz miejscem parkingowym.
Cena mieszkania, komórki lokatorskiej i miejsca parkingowego zgodnie z cennikiem.



LEGENDA:

-  Ściany: konstrukcyjne, międzylokalowe, zewnętrzne oraz działowe nie nadające się do demontażu;
-  Ściany działowe montowane na życzenie klienta, możliwe do demontażu;
-  Wloty do kanałów wentylacyjnych;
-  Wejście do mieszkania.

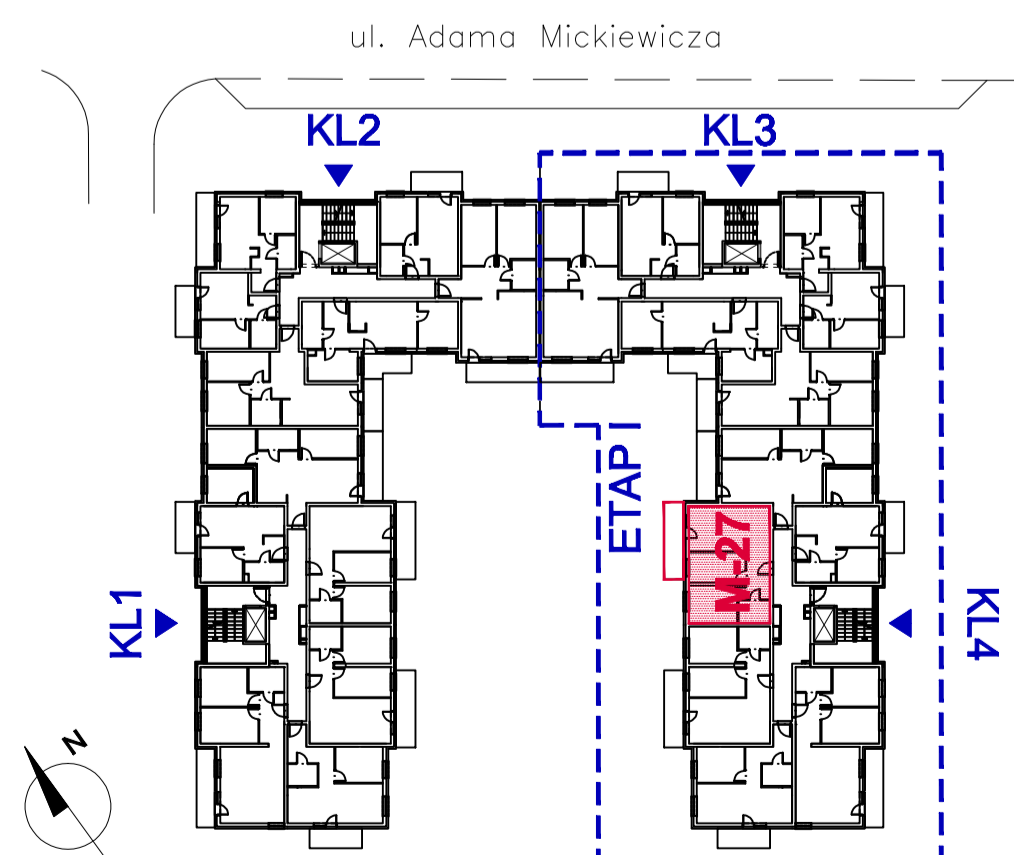
skala:



Zestawienie powierzchni:

| | | |
|--------------------------------------|---|----------------------------|
| Mieszkanie M-27 / KL4 | 1 - hall | 5,24 m ² |
| | 2 - pok.dzienny + aneks kuch. | 21,55 m ² |
| | 3 - łazienka | 4,02 m ² |
| | 4 - sypialnia | 10,91 m ² |
| | 5 - pokój | 9,78 m ² |
| | powierzchnia pod ściankami montowanymi na życzenie klienta, nadającymi się do demontażu | 0,87 m ² |
| | Powierzchnia użytkowa mieszkania | 52,37 m² |
| B - balkon | 8,86 m ² | |
| Wysokość mieszkania w stanie surowym | 2,66 m | |

Plan ogólny budynku:



UWAGA:

- Wymiary pomieszczeń, lokalizację przyborów sanitarnych, rozmieszczenie punktów instalacyjnych itp, podano zgodnie z projektem budowlanym. Mogą wystąpić niewielkie różnice wymiarów i usytuowania elementów, powstałe w trakcie realizacji prac budowlanych.
- Elementy budowlane zostały zwymiarowane w świetle pionowych przegród –ścian– w stanie surowym (bez uwzględnienia tynków)
- Powierzchnia użytkowa mieszkania obliczona została zgodnie z zasadami zawartymi w Polskiej normie PN-ISO9836, 1997.
- Przedstawiona na rzucie aranżacja mieszkań ma charakter przykładowy, umeblowanie nie stanowi wyposażenia niniejszego lokalu.