

# Osiedle Mickiewicza

Strzelin ul. Adama Mickiewicza  
mieszkanie nr M-29/KL4

Investor:

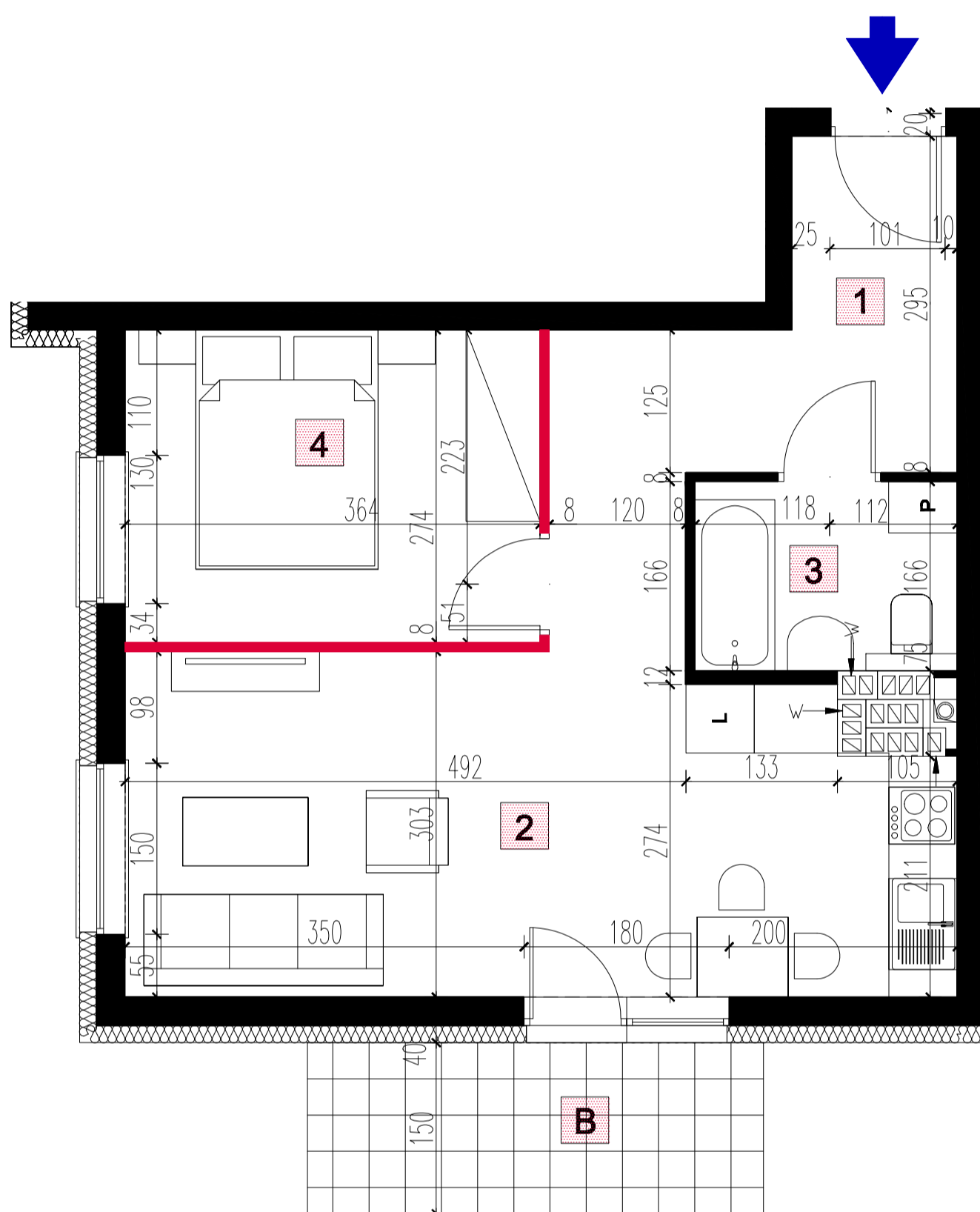
**OSIŃSKI I SYN**  
BUDOWNICTWO HANDEL USŁUGI

"OSIŃSKI I SYN" Sp. Jawna  
ul. Dzierżonowska 16 c, 57-100 Strzelin  
Tel. 71 79 62 958 www.ois.com.pl

Powierzchnia użytkowa mieszkania

43,25m<sup>2</sup>

PIĘTRO 4



## UWAGA!

Mieszkania sprzedawane są wraz z komórką lokatorską oraz miejscem parkingowym.  
Cena mieszkania, komórki lokatorskiej i miejsca parkingowego zgodnie z cennikiem.

## LEGENDA:

- Ściany: konstrukcyjne, międzylokalowe, zewnętrzne oraz działowe nie nadające się do demontażu;
- Ściany działowe montowane na życzenie klienta, możliwe do demontażu;
- Wloty do kanałów wentylacyjnych;
- Wejście do mieszkania.

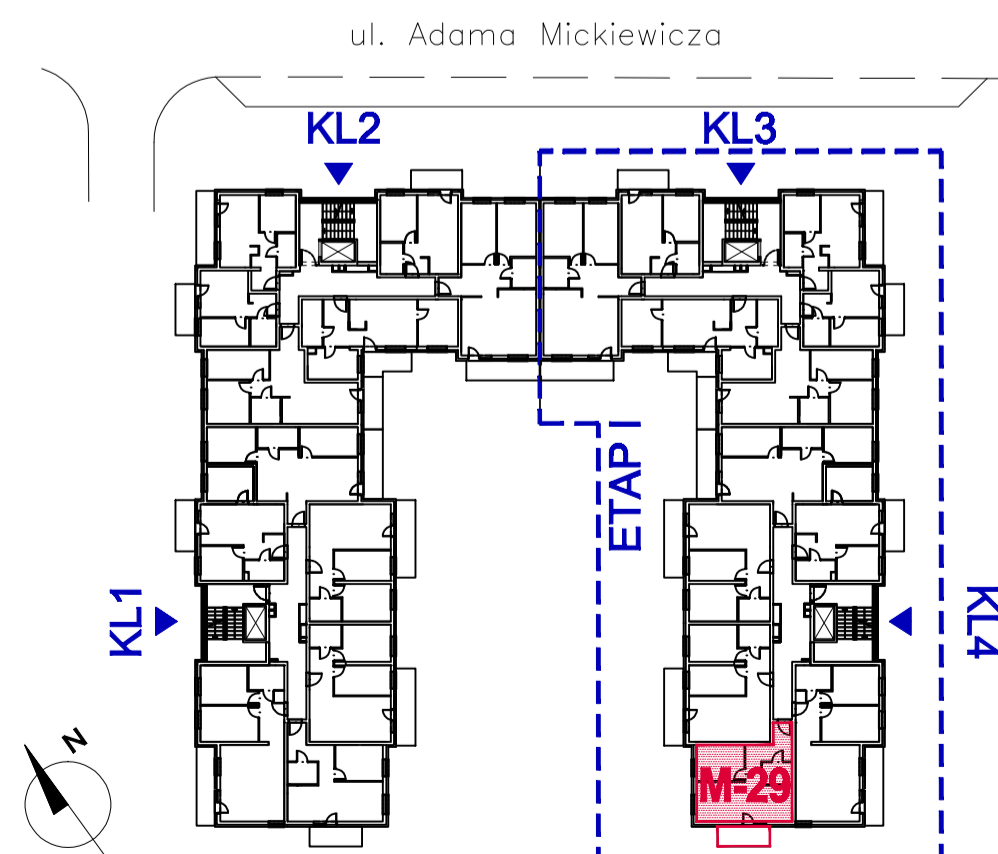
skala:



## Zestawienie powierzchni:

Mieszkanie M-29 / KL4	1 - hall	8,61 m <sup>2</sup>
	2 - pok.dzienny + aneks kuch.	20,46 m <sup>2</sup>
	3 - łazienka	3,70 m <sup>2</sup>
	4 - sypialnia	9,78 m <sup>2</sup>
	powierzchnia pod ściankami montowanymi na życzenie klienta, nadającymi się do demontażu	0,70 m <sup>2</sup>
	<b>Powierzchnia użytkowa mieszkania</b>	<b>43,25 m<sup>2</sup></b>
	B - balkon	6,00 m <sup>2</sup>
Wysokość mieszkania w stanie surowym		2,66 m

## Plan ogólny budynku:



## UWAGA:

- Wymiary pomieszczeń, lokalizację przyborów sanitarnych, rozmieszczenie punktów instalacyjnych itp, podano zgodnie z projektem budowlanym. Mogą wystąpić niewielkie różnice wymiarów i usytuowania elementów, powstałe w trakcie realizacji prac budowlanych.
- Elementy budowlane zostały zwymiarowane w świetle pionowych przegród –ścian– w stanie surowym (bez uwzględnienia tynków)
- Powierzchnia użytkowa mieszkania obliczona została zgodnie z zasadami zawartymi w Polskiej normie PN-ISO9836, 1997.
- Przedstawiona na rzucie aranżacja mieszkań ma charakter przykładowy, umeblowanie nie stanowi wyposażenia niniejszego lokalu.