

# Osiedle Mickiewicza

Strzelin ul. Adama Mickiewicza

## mieszkanie nr M-5/KL4

Investor:

**OSIŃSKI I SYN**  
 ■ BUDOWNICTWO ■ HANDEL ■ USŁUGI

"OSIŃSKI I SYN" Sp. Jawna

ul. Dzierżonowska 16 c, 57-100 Strzelin

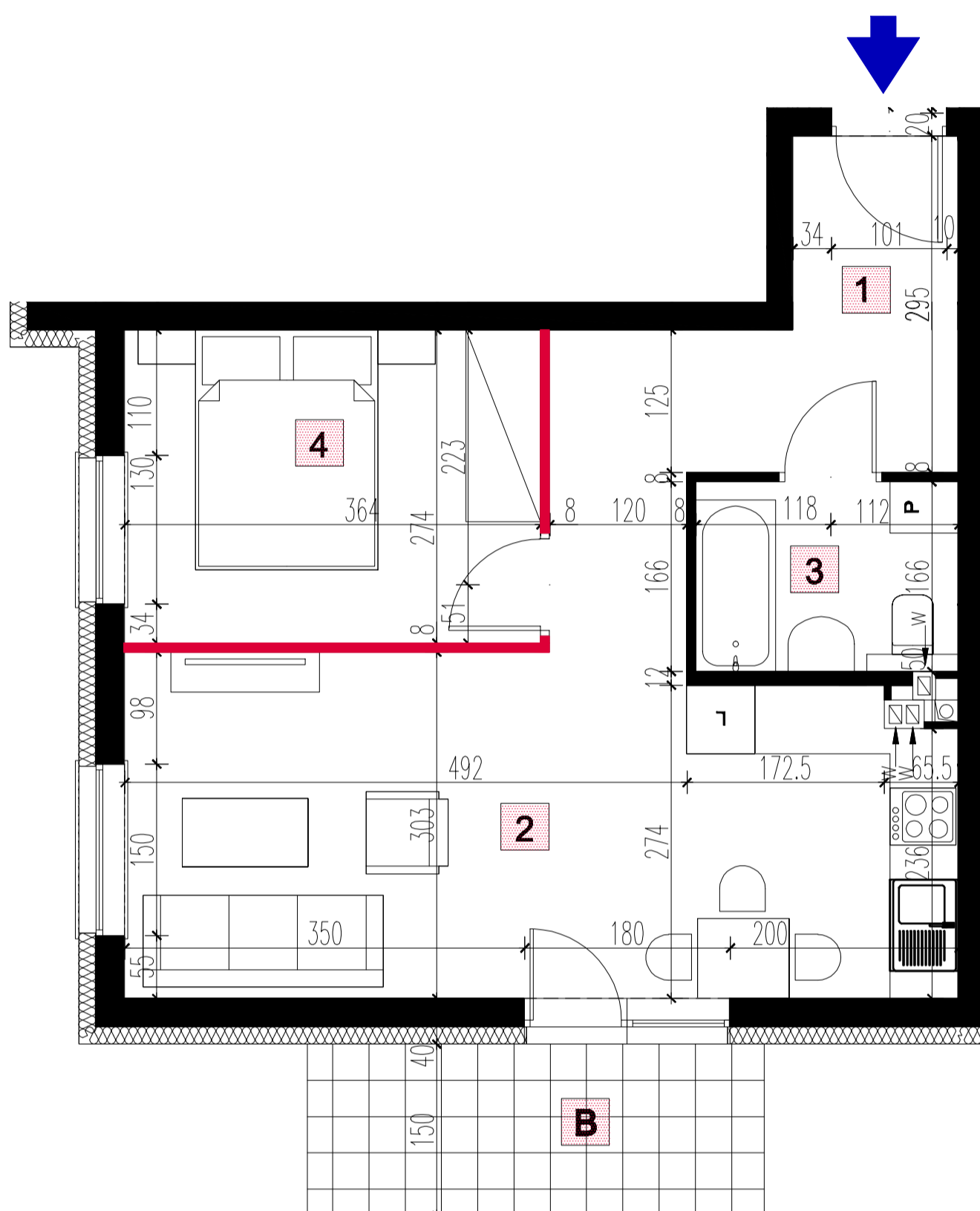
Tel. 71 79 62 958

www.ois.com.pl

**Powierzchnia użytkowa mieszkania**

**43,75m<sup>2</sup>**

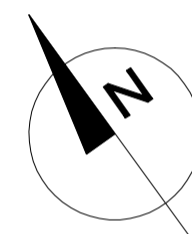
**PARTER**



UWAGA!

Mieszkania sprzedawane są wraz z komórką lokatorską oraz miejscem parkingowym.

Cena mieszkania, komórki lokatorskiej i miejsca parkingowego zgodnie z cennikiem.



LEGENDA:

■ Ściany: konstrukcyjne, międzylokalowe, zewnętrzne oraz działowe nie nadające się do demontażu;  
 ■ Ściany działowe montowane na życzenie klienta, możliwe do demontażu;

← w Wloty do kanałów wentylacyjnych;

➡ Wejście do mieszkania.

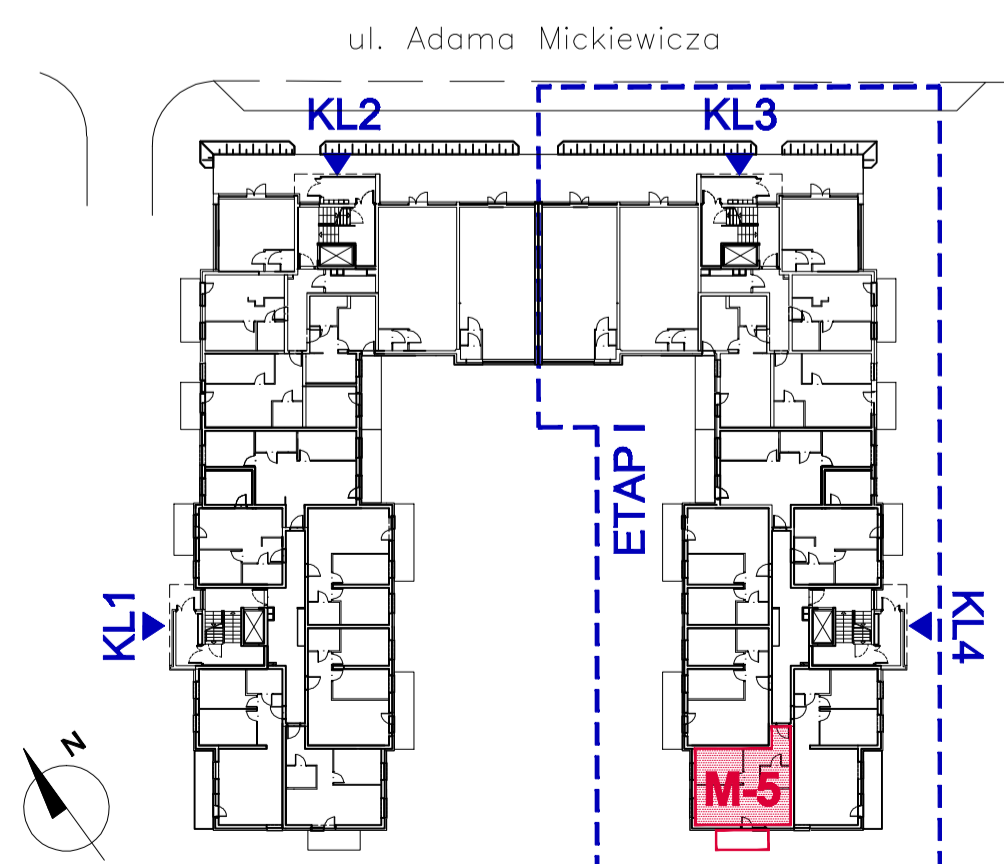
skala:



### Zestawienie powierzchni:

Mieszkanie M-5 / KL4	1 - hall	8,61 m <sup>2</sup>
	2 - pok.dzienny + aneks kuch.	20,87 m <sup>2</sup>
	3 - łazienka	3,79 m <sup>2</sup>
	4 - sypialnia	9,78 m <sup>2</sup>
	powierzchnia pod ściankami montowanymi na życzenie klienta, nadającymi się do demontażu	0,70 m <sup>2</sup>
	<b>Powierzchnia użytkowa mieszkania</b>	<b>43,75 m<sup>2</sup></b>
	B - balkon	6,00 m <sup>2</sup>
Wysokość mieszkania w stanie surowym		2,66 m

### Plan ogólny budynku:



UWAGA:

- Wymiary pomieszczeń, lokalizację przyborów sanitarnych, rozmieszczenie punktów instalacyjnych itp, podano zgodnie z projektem budowlanym. Mogą wystąpić niewielkie różnice wymiarów i usytuowania elementów, powstałe w trakcie realizacji prac budowlanych.
- Elementy budowlane zostały zwymiarowane w świetle pionowych przegród –ścian– w stanie surowym (bez uwzględnienia tynków)
- Powierzchnia użytkowa mieszkania obliczona została zgodnie z zasadami zawartymi w Polskiej normie PN-ISO9836, 1997.
- Przedstawiona na rzucie aranżacja mieszkań ma charakter przykładowy, umeblowanie nie stanowi wyposażenia niniejszego lokalu.