

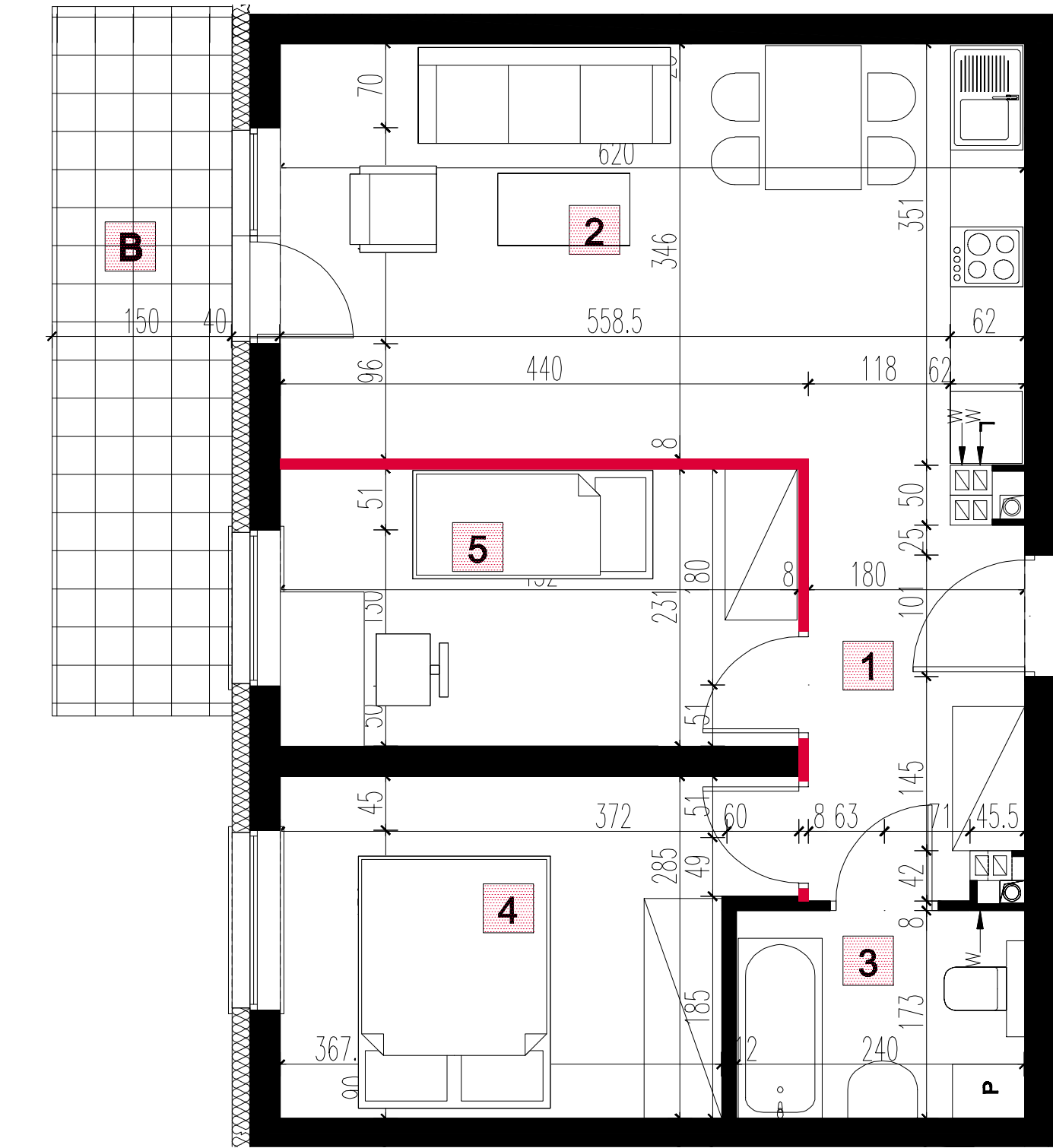
Osiedle Mickiewicza

Strzelin ul. Adama Mickiewicza
mieszkanie nr M-9/KL4

Inwestor:
OSIŃSKI i SYN
BUDOWNICTWO HANDEL USŁUGI
"OSIŃSKI i SYN" Sp. Jawna
ul. Dzierżonowska 16 c, 57-100 Strzelin
Tel. 71 79 62 958 www.ois.com.pl

Powierzchnia użytkowa mieszkania 52,74m² PIĘTRO 1

UWAGA!
Mieszkania sprzedawane są wraz z komórką lokatorską oraz miejscem parkingowym.
Cena mieszkania, komórki lokatorskiej i miejsca parkingowego zgodnie z cennikiem.



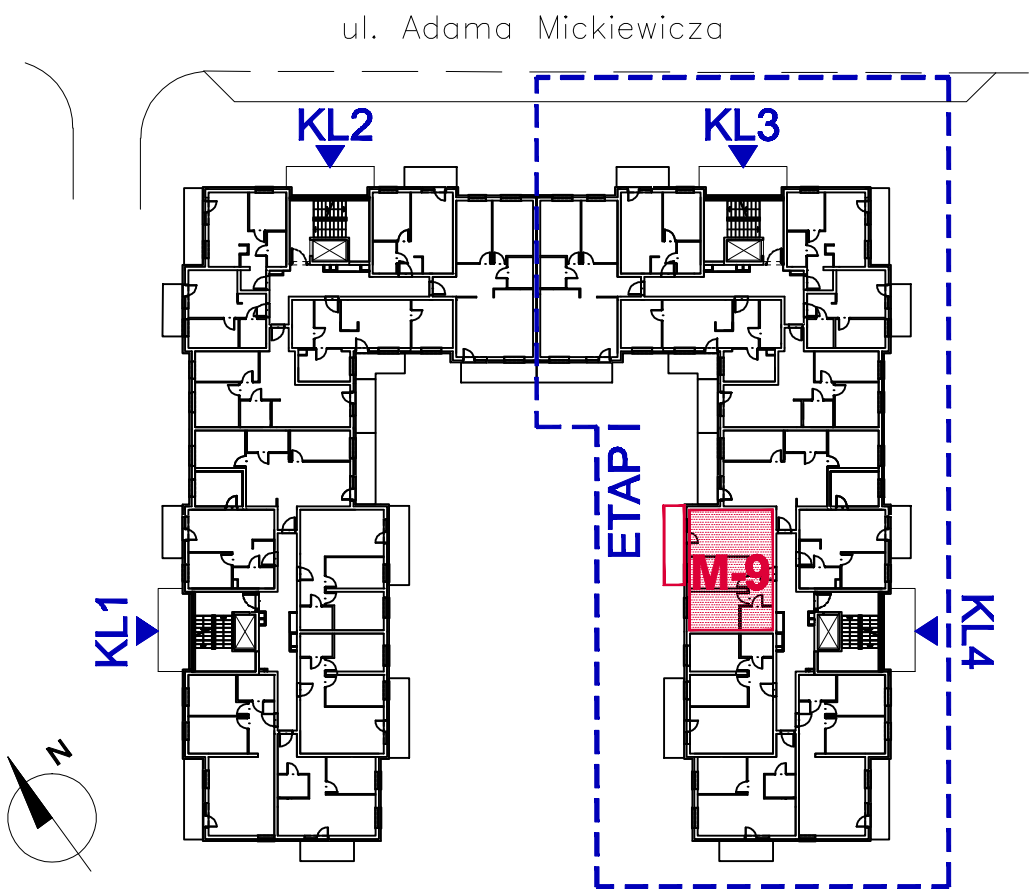
- LEGENDA:
- Ściany: konstrukcyjne, międzylokalowe, zewnętrzne oraz działowe nie nadające się do demontażu;
 - Ściany działowe montowane na życzenie klienta, możliwe do demontażu;
 - Włoty do kanałów wentylacyjnych;
 - Wejście do mieszkania.



Zestawienie powierzchni:

Mieszkanie M-9 / KL4	1 - hall	5,29 m ²
	2 - pok.dzienny + aneks kuch.	21,86 m ²
	3 - łazienka	4,03 m ²
	4 - sypialnia	10,91 m ²
	5 - pokój	9,78 m ²
	powierzchnia pod ściankami montowanymi na życzenie klienta, nadającymi się do demontażu	0,87 m ²
	Powierzchnia użytkowa mieszkania	52,74 m²
	B - balkon	8,86 m ²
Wysokość mieszkania w stanie surowym		2,66 m

Plan ogólny budynku:



UWAGA:

- Wymiary pomieszczeń, lokalizację przyborów sanitarnych, rozmieszczenie punktów instalacyjnych itp, podano zgodnie z projektem budowlanym. Mogą wystąpić niewielkie różnice wymiarów i usytuowania elementów, powstałe w trakcie realizacji prac budowlanych.
- Elementy budowlane zostały zwymiarowane w świetle pionowych przegród –ścian– w stanie surowym (bez uwzględnienia tynków)
- Powierzchnia użytkowa mieszkania obliczona została zgodnie z zasadami zawartymi w Polskiej normie PN-ISO9836, 1997.
- Przedstawiona na rzucie aranżacja mieszkań ma charakter przykładowy, umeblowanie nie stanowi wyposażenia niniejszego lokalu.