

Osiedle Mickiewicza

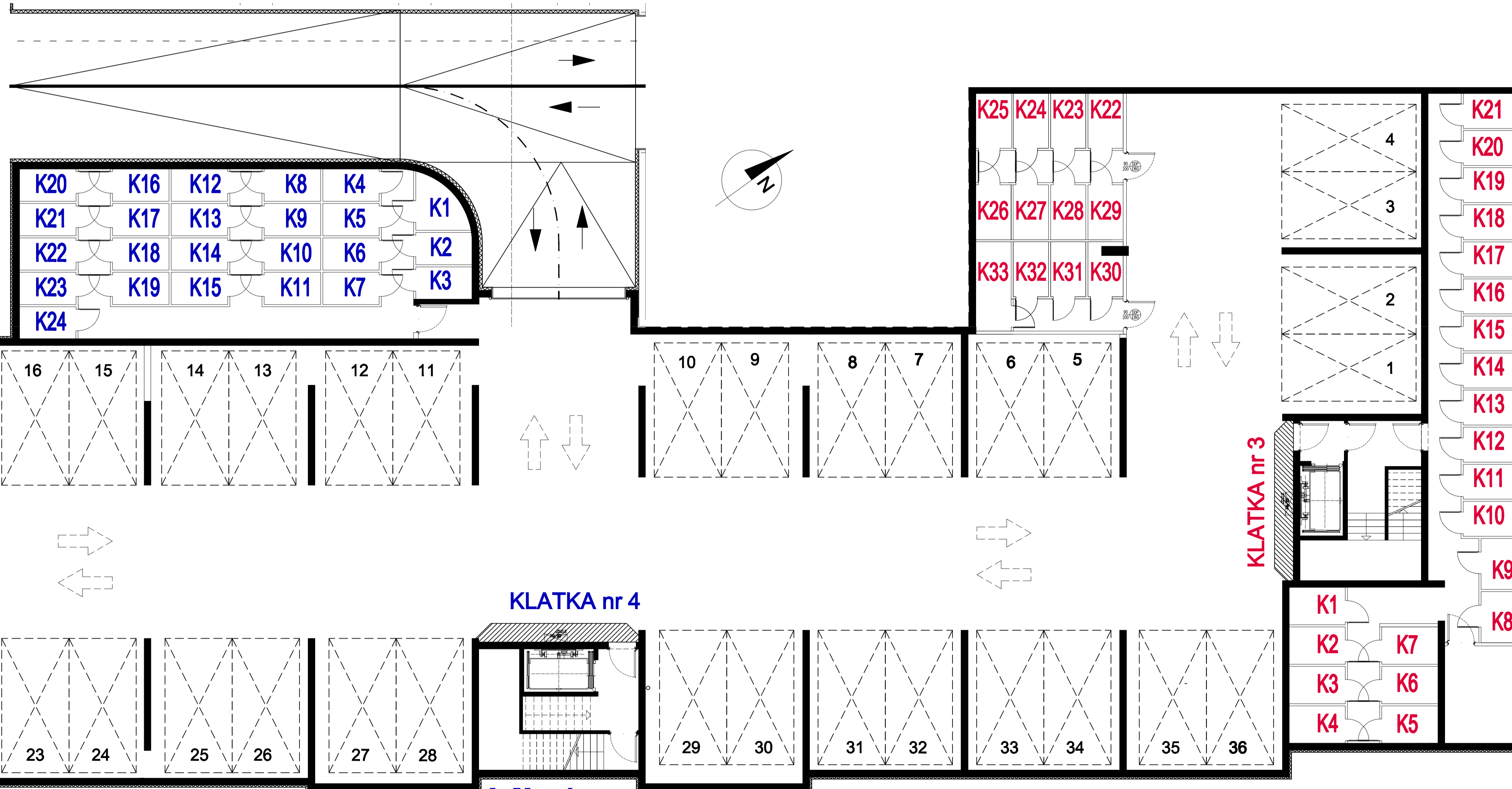
Strzelin ul. Adama Mickiewicza

RZUT GARAŻU PODZIEMNEGO (etap I)

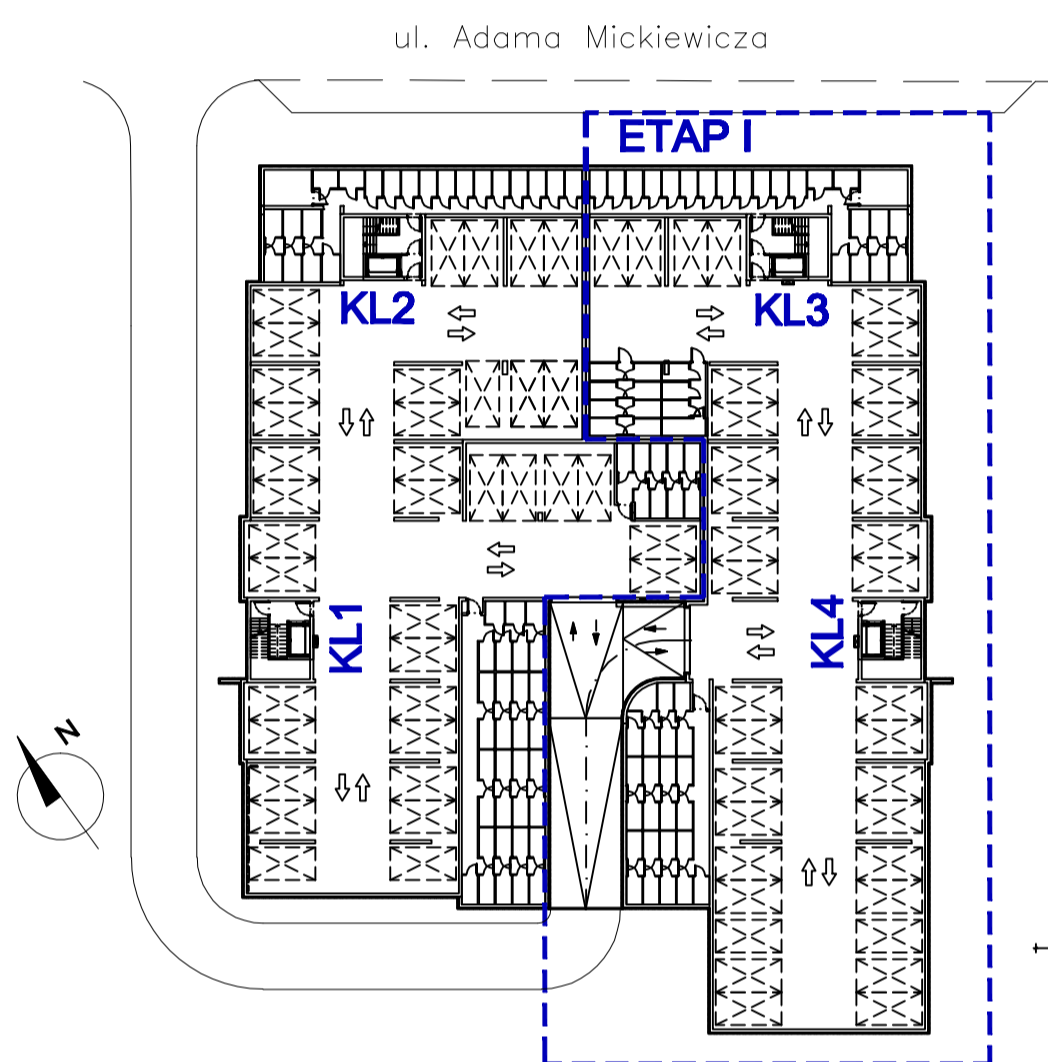
Inwestor:

OSIŃSKI SYN
BUDOWNICTWO | HANDEL | USŁUGI

"OSIŃSKI I SYN" Sp. Jawna
ul. Dzierżonowska 16 c, 57-100 Strzelin
Tel. 71 79 62 958 www.ois.com.pl



Plan ogólny budynku:



KL3

LEGENDA:

■ Ściany: konstrukcyjne, międzylokalowe, zewnętrzne oraz działowe nie nadające się do demontażu;

UWAGA!
Mieszkania sprzedawane są wraz z komórką lokatorską oraz miejscem parkingowym. Cena mieszkania, komórki lokatorskiej i miejsca parkingowego zgodnie z cennikiem.

KLATKA nr 4

K1	KOM. LOKAT. 3,18m ²	K5	KOM. LOKAT. 2,52m ²	K9	KOM. LOKAT. 2,52m ²	K13	KOM. LOKAT. 2,52m ²	K17	KOM. LOKAT. 2,52m ²	K21	KOM. LOKAT. 2,52m ²
K2	KOM. LOKAT. 2,52m ²	K6	KOM. LOKAT. 2,52m ²	K10	KOM. LOKAT. 2,52m ²	K14	KOM. LOKAT. 2,52m ²	K18	KOM. LOKAT. 2,52m ²	K22	KOM. LOKAT. 2,52m ²
K3	KOM. LOKAT. 2,52m ²	K7	KOM. LOKAT. 2,52m ²	K11	KOM. LOKAT. 2,52m ²	K15	KOM. LOKAT. 2,52m ²	K19	KOM. LOKAT. 2,52m ²	K23	KOM. LOKAT. 2,52m ²
K4	KOM. LOKAT. 2,52m ²	K8	KOM. LOKAT. 2,52m ²	K12	KOM. LOKAT. 2,52m ²	K16	KOM. LOKAT. 2,52m ²	K20	KOM. LOKAT. 2,52m ²	K24	KOM. LOKAT. 2,52m ²

KLATKA nr 3

K1	KOM. LOKAT. 2,90m ²	K5	KOM. LOKAT. 2,90m ²	K9	KOM. LOKAT. 2,64m ²	K13	KOM. LOKAT. 2,66m ²	K17	KOM. LOKAT. 2,66m ²	K21	KOM. LOKAT. 2,66m ²	K25	KOM. LOKAT. 2,67m ²	K29	KOM. LOKAT. 2,67m ²	K33	KOM. LOKAT. 4,35m ²
K2	KOM. LOKAT. 2,90m ²	K6	KOM. LOKAT. 2,90m ²	K10	KOM. LOKAT. 2,66m ²	K14	KOM. LOKAT. 2,66m ²	K18	KOM. LOKAT. 2,66m ²	K22	KOM. LOKAT. 2,67m ²	K26	KOM. LOKAT. 2,67m ²	K30	KOM. LOKAT. 2,67m ²		
K3	KOM. LOKAT. 2,90m ²	K7	KOM. LOKAT. 2,90m ²	K11	KOM. LOKAT. 2,66m ²	K15	KOM. LOKAT. 2,66m ²	K19	KOM. LOKAT. 2,66m ²	K23	KOM. LOKAT. 2,67m ²	K27	KOM. LOKAT. 2,67m ²	K31	KOM. LOKAT. 2,67m ²		
K4	KOM. LOKAT. 2,90m ²	K8	KOM. LOKAT. 2,64m ²	K12	KOM. LOKAT. 2,66m ²	K16	KOM. LOKAT. 2,66m ²	K20	KOM. LOKAT. 2,66m ²	K24	KOM. LOKAT. 2,67m ²	K28	KOM. LOKAT. 2,67m ²	K32	KOM. LOKAT. 2,67m ²		

UWAGA:

Powierzchnia użytkowa obliczona została zgodnie z zasadami zawartymi w Polskiej normie PN-ISO9836, 1997. Wymiary pomieszczeń, lokalizację przyborów sanitarnych, rozmieszczenie punktów instalacyjnych itp. podano zgodnie z projektem budowlanym. Mogą wystąpić niewielkie różnice wymiarów i usytuowania elementów, powstałe w trakcie realizacji prac budowlanych.